

Profil

Bouygues Construction est un des leaders mondiaux dans les domaines du bâtiment, des travaux publics, de l'électricité et de la maintenance. Opérant dans une soixantaine de pays, il conjugue la puissance d'un grand groupe et la réactivité d'un réseau d'entreprises organisées en sept entités complémentaires. Ses savoir-faire en matière de financement, conception, construction, maintenance et exploitation lui permettent d'apporter des solutions innovantes à ses clients.

En matière de développement durable, Bouygues Construction a engagé une démarche structurée pour concilier les exigences de rentabilité économique et les impacts sociaux, sociétaux et environnementaux de ses activités.

Avec 53 700 collaborateurs répartis à travers le monde, le Groupe a réalisé un chiffre d'affaires de 9,5 milliards d'euros en 2008.

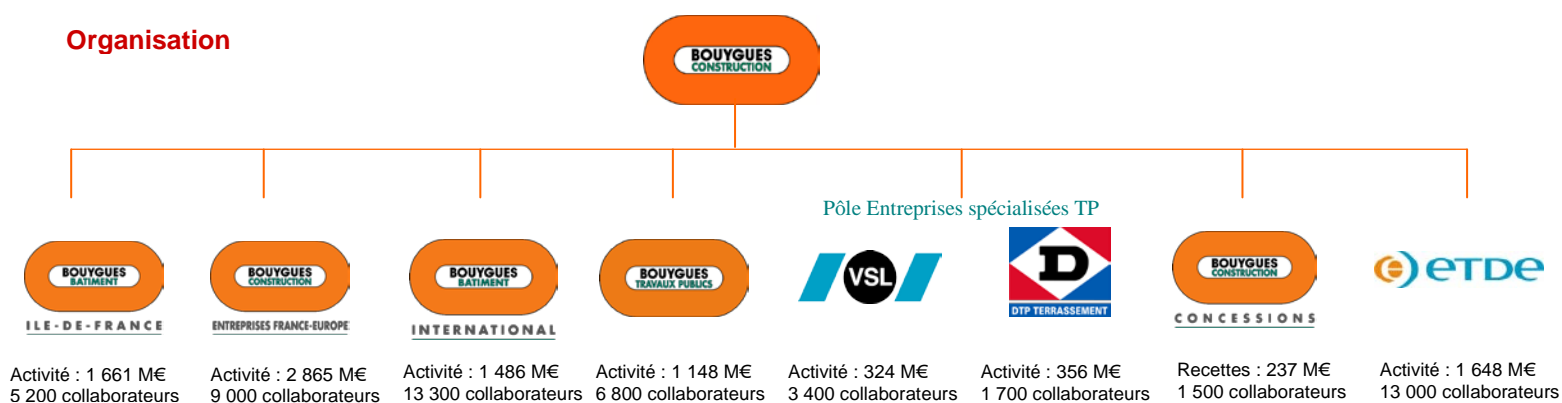
Comité de direction

Yves Gabriel, Président-directeur général de Bouygues Construction
Michel Cote, Directeur général délégué
Pascal Grangé, Directeur général délégué
François Jacquiel, Ressources humaines
Jean-Marc Kiviakowski, Directeur Affaires Juridiques et Contrôle Interne
Philippe Fabié, Président-directeur général de Bouygues Bâtiment Ile-de-France
Philippe Bonnavé, Directeur général de Bouygues Entreprises France-Europe
Olivier-Marie Racine, Directeur général de Bouygues Bâtiment International
Christian Gazagnes, Directeur général de Bouygues Travaux Publics
Jean-Philippe Trin, Directeur général du pôle Entreprises spécialisées TP
Charles Paradis, Directeur général du pôle Concessions
Gaëtan Desruelles, Président-directeur général d'ETDE

Chiffres clés 2008

> 53 700	Collaborateurs
	> France : 24 700
	> International : 29 000
> 9,5 Md€	Chiffre d'affaires
> 4,1 Md€	Chiffre d'affaires international
> 308 M€	Résultat opérationnel
> 297 M€	Résultat net part du Groupe

Organisation



Savoir-faire

Grâce à son maillage d'entreprises, Bouygues Construction apporte à ses clients des solutions globales et innovantes et réalise de nombreux types d'ouvrages dans ses trois cœurs de métiers.

Bâtiment (financement, conception, construction/rénovation, exploitation, développement immobilier) :

Immeubles de logements et de bureaux / Ouvrages publics / Centres commerciaux / Hôtels / Centres d'expositions et de congrès / Ensembles logistiques / Bâtiments industriels et scientifiques / Aéroports...

Entreprises : Bouygues Bâtiment Ile-de-France, Bouygues Entreprises France-Europe, Bouygues Bâtiment International, VSL, ETDE

Travaux Publics (financement, conception, construction/rénovation, exploitation, concession) :

Ponts / Tunnels / Routes et autoroutes / Aménagement urbain / Lignes de chemin de fer et de métro / Barrages / Dignes et ports / Centrales nucléaires...

Entreprises : Bouygues Entreprises France-Europe, Bouygues Travaux Publics, VSL, DTP Terrassement, Pôle Concessions, ETDE

Électricité/maintenance (ingénierie, travaux, maintenance et exploitation) :

Réseaux extérieurs aériens ou enfouis / Éclairage public / Systèmes de communication / Génie électrique / Génie mécanique / Génie thermique / Facility management...

Entreprise : ETDE

