

LES PLUS BELLES
RENCONTRES
SONT CELLES
QUI NOUS FONT
GRANDIR



Laissez-vous conter

Deux ans de belles rencontres

au Village by CA

DOSSIER DE PRESSE

Jun 2016



Le Village by CA

fête deux ans de belles rencontres

#BellesRencontres

« **L**es plus belles rencontres sont celles qui nous font grandir ». Deux ans après l'ouverture du Village by CA en juin 2014, les acteurs de cet écosystème se sont rassemblés autour d'une fête de village, et ont démontré par leurs témoignages que cette conviction, à l'origine de la démarche, produit des fruits pour toutes les parties prenantes.

Invités à partager leur expérience, les habitants du Village by CA ont fait le récit des coopérations qui les ont réunies, les bien-nommées belles rencontres. Au nombre de vingt-et-une, elles sont autant de preuves concrètes que *l'open innovation* est bien à la fois un levier de la transformation digitale pour les grands groupes et un accélérateur de développement technologique et commercial pour les jeunes entreprises innovantes.

Fruit d'un travail collaboratif, une campagne médias signée par BETC, partenaire du Village, retrace ces réalisations communes entre grands groupes et start-up. Cette campagne, constituée autour d'un slogan unique, « Les plus belles rencontres sont celles qui nous font grandir », présente de manière créative et ludique le fruit des 21 belles rencontres entre partenaires et start-up du Village. Plusieurs annonces paraîtront du 14 au 19 juin dans la presse ainsi que sur le web, et une campagne digitale sera organisée conjointement par les partenaires sur les réseaux sociaux.

A l'heure du départ de la première promotion, le Village by CA se réjouit d'avoir contribué à ces rapprochements, appelés à perdurer au travers d'une communauté d'alumni, et invite de nouvelles start-up à s'engager dans son écosystème.



Le mot du maire du Village by CA, Fabrice Marsella :

« Le Village, c'est 400 habitants, 90 start-up, 40 entreprises partenaires qui les accompagnent, 800 événements liés à l'innovation par an, de l'expertise sectorielle et fonctionnelle mise à leur service, un lieu ouvert 24/24 et 7/7...

C'est aussi et surtout à terme un réseau d'une vingtaine de Villages interconnectés en France et 25 relais à l'étranger dans lesquels les start-up pourront circuler, se développer et nouer des relations d'affaires. »

Les performances des start-up hébergées au Village by CA



3,5 créations d'emplois par start-up en moyenne en 2 ans



Une moyenne de **8** mises en relation par start-up en 2 ans



41 millions d'euros de fonds levés entre fin 2014 et fin mai 2016



250 000 euros de chiffre d'affaires moyen par start-up en 2016



20 % sont implantées commercialement dans au moins deux pays

www.levillagebyca.com



@LeVillagebyCA



levillagebyca

Contact presse :

presse@levillagebyca.com

Caroline de Cassagne – 01 49 53 41 72

Les affiches de la
campagne médias
belles rencontres
au Village by CA

LES PLUS *Belles* Rencontres SONT CELLES QUI NOUS FONT *Grandir*

Nous avons rencontré la start-up ECO&LOGIC qui développe des solutions de réalité augmentée. Puisque nous devons répondre aux enjeux de maintenance d'un de nos clients énergéticiens, il nous a semblé évident de coopérer. Et on peut vous dire que notre collaboration est bien réelle.

BearingPoint. | ECO & LOGIC

LES PLUS BELLES RENCONTRES SONT CELLES QUI NOUS FONT GRANDIR LE VILLAGE

Quand BearingPoint rencontre ECO&LOGIC, start-up qui développe des solutions de réalité augmentée, il lui permet en tant que parrain de rentrer en contact avec des grands groupes et des partenaires asiatiques. Ils ont ensemble pu répondre aux enjeux de maintenance d'un grand acteur de l'énergie.

Les consultants de **BearingPoint** savent que l'environnement économique change en permanence et que la complexité qui en découle nécessite des solutions audacieuses et agiles. Notre réseau global de plus de 10 000 collaborateurs accompagne nos clients dans plus de 75 pays et s'engage à leurs côtés pour des résultats mesurables et un succès durable.

Quand BearingPoint rencontre Data&Data, start-up qui identifie en temps réel les contrefaçons de luxe sur les réseaux sociaux, il lui ouvre son carnet d'adresses et lui donne un accès privilégié à un grand acteur du luxe français, désormais son client. Grâce à d'autres mises en relation au sein du Village, Data&Data se développe dans les domaines de la santé, des vins et spiritueux.

Les consultants de **BearingPoint** savent que l'environnement économique change en permanence et que la complexité qui en découle nécessite des solutions audacieuses et agiles. Notre réseau global de plus de 10 000 collaborateurs accompagne nos clients dans plus de 75 pays et s'engage à leurs côtés pour des résultats mesurables et un succès durable.

LES PLUS *Belles* Rencontres SONT CELLES QUI NOUS FONT *Grandir*

Nous avons rencontré la start-up Data&Data, qui détecte les produits contrefaits sur internet. Puisque nous travaillons avec un grand acteur du luxe français, il nous a semblé évident de coopérer. Et on peut vous dire que notre relation n'a rien de factice.

BearingPoint. | DATA & DATA

LES PLUS BELLES RENCONTRES SONT CELLES QUI NOUS FONT GRANDIR LE VILLAGE

LES PLUS *Belles* Rencontres SONT CELLES QUI NOUS FONT *Grandir*

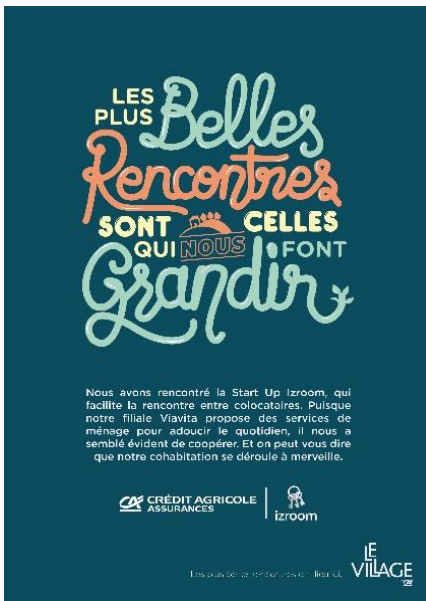
Nous avons rencontré la start-up Coxibiz qui organise des challenges de recrutement. Puisque nous voulions recruter les meilleurs Assistants sinistres, il nous a semblé évident de coopérer. Et on peut vous dire que nous nous sommes engagés sans hésiter.

CRÉDIT AGRICOLE ASSURANCES | COXIBIZ

LES PLUS BELLES RENCONTRES SONT CELLES QUI NOUS FONT GRANDIR LE VILLAGE

Quand Crédit Agricole Assurances rencontre Coxibiz, start-up qui propose une solution de recrutement par challenge permettant d'évaluer les candidats sur leurs compétences à travers des mises en situation en ligne, il lui confie le recrutement des assistants sinistres de Pacifica, sa filiale assurances dommages, qui gère chaque année plus d'1 million de sinistres pour ses clients.

Crédit Agricole Assurances, premier bancassureur en Europe, rassemble les filiales assurances du Crédit Agricole et propose des produits et services en épargne, retraite, santé, prévoyance et assurance des biens, distribués par les banques du groupe Crédit Agricole en France et dans 10 pays dans le monde.



Quand Crédit Agricole Assurances rencontre Izroom, réseau social de mise en relation des acteurs de la colocation : colocataires, propriétaires bailleurs, professionnels de l'immobilier, il met en place un partenariat avec Viavita, sa filiale de services à la personne, pour proposer aux colocataires des services de ménage et repassage et faciliter leur quotidien.

Crédit Agricole Assurances, premier bancassureur en Europe, rassemble les filiales assurances du Crédit Agricole et propose des produits et services en épargne, retraite, santé, prévoyance et assurance des biens, distribués par les banques du groupe Crédit

Quand Crédit Agricole Assurances rencontre MiiMOSA, 1er site de financement participatif exclusivement dédié à l'agriculture et à l'alimentation, il l'invite naturellement à participer à sa semaine solidaire sur le thème de l'alimentation pour faire contribuer collectivement ses collaborateurs à des projets agricoles. Dès le départ, la collaboration entre MiiMOSA et Crédit Agricole Assurances, tous deux partenaires du monde agricole, est apparue évidente, témoignant de leurs valeurs communes que sont la solidarité, l'utilité et la proximité avec les territoires.

Crédit Agricole Assurances, premier bancassureur en Europe, rassemble les filiales assurances du Crédit Agricole et propose des produits et services en épargne, retraite, santé, prévoyance et assurance des biens, distribués par les banques du groupe Crédit Agricole en France et dans 10 pays dans le monde.



Quand Crédit Agricole Assurances rencontre Quantmetry, start-up spécialisée dans l'accompagnement des entreprises dans le big data, ils collaborent pour proposer aux assurés des offres et des services les mieux adaptés aux nouveaux usages et modes de consommation.

Crédit Agricole Assurances rassemble les filiales assurances du Crédit Agricole et propose des produits et services en épargne, retraite, santé, prévoyance et assurance des biens, distribués par les banques du groupe Crédit Agricole en France et dans 10 pays dans le monde.



+



Quand IBM rencontre DEECISIONS, qui développe des solutions collaboratives pour optimiser la prise de décisions dans l'entreprise, il met gratuitement à sa disposition ses APIs cognitives Watson pour ajouter des fonctionnalités d'intelligence artificielle dans son offre dédiée banque privée. IBM accompagne DEECISIONS pour assurer le niveau de sécurité et de confidentialité des données qu'exigent les banques.

IBM accompagne les entrepreneurs du Village dans leur développement commercial et technologique. 25 d'entre eux ont souscrit au programme IBM Global Entrepreneur qui donne accès aux ressources Cloud d'IBM, notamment aux APIs Watson proposées dans la Plate-forme d'Innovation Digitale IBM Bluemix, et nombreuses sont celles qui ont rencontré les LoB de nos grands clients en quête d'innovation.

Quand IBM rencontre MediaWen International, start-up qui automatise le sous-titrage et le doublage de vidéos dans diverses langues, il met gratuitement à sa disposition plusieurs APIs Cognitives d'IBM Watson, qu'elle consomme « as a service » dans le cloud IBM Bluemix. Il lui ouvre sa clientèle qui fait appel à la start-up notamment en matière de e-Learning. Médiawen travaille directement avec les Labs de développement d'IBM et est invité sur le stand IBM lors de salons spécialisés, tels que le NAB de Las Vegas.

IBM accompagne les entrepreneurs du Village dans leur développement commercial et technologique. 25 d'entre eux ont souscrit au programme IBM Global Entrepreneur qui donne accès aux ressources Cloud d'IBM, notamment aux APIs Watson proposées dans la Plate-forme d'Innovation Digitale IBM Bluemix, et nombreuses sont celles qui ont rencontré les LoB de nos grands clients en quête d'innovation.



Quand IBM rencontre So-Buzz, start-up spécialiste du marketing sur les réseaux sociaux, qui travaille à une meilleure qualification du profil des consommateurs et optimise l'efficacité des campagnes de marketing personnalisées, ils capitalisent sur ces synergies pour adresser ensemble les Directions Marketing dans une approche de transformation digitale. So-Buzz est d'ailleurs devenu Business Partner IBM.

IBM accompagne les entrepreneurs du Village dans leur développement commercial et technologique. 25 d'entre eux ont souscrit au programme IBM Global Entrepreneur qui donne accès aux ressources Cloud d'IBM, notamment aux APIs Watson proposées dans la Plate-forme d'Innovation Digitale IBM Bluemix, et nombreuses sont celles qui ont rencontré les LoB de nos grands clients en quête d'innovation.





Quand NEC rencontre la start-up VideoTelling, qui crée des vidéos explicatives dessinées pour les entreprises, il l'accompagne afin de mutualiser leurs visions du digital. Grâce à leurs expériences communes, ils sont en cours de test pour proposer une nouvelle offre notamment via une solution d'écran grande taille tactile.

NEC DS offre l'un des portefeuilles de solutions d'affichage les plus complets du marché (moniteurs, projecteurs, écrans grande taille) et propose un écosystème de solutions à valeur ajoutée. NEC répond aux besoins de nombreux secteurs d'activité en matière de technologies d'affichage professionnelles et digitales dans le monde entier.

Notre partenariat avec Le Village by CA nous a permis de rencontrer la start-up VideoTelling, spécialiste des vidéos explicatives en dessin accéléré. Ce support vidéo original est idéal pour capter et partager, de manière singulière, tout le processus d'idéation que nous orchestrons avec un client en complément des phases de conception et de réalisation d'un dispositif numérique.

Niji est une société de services numériques entièrement dédiée à la transformation digitale des entreprises. De l'idée à la réalité, Niji associe dans une même chaîne de valeur conseil en stratégie numérique, ingénierie et conseil technologique, design de services et réalisation logicielle.



Quand Omnes Capital rencontre Izroom, le réseau social de mise en relation des acteurs de la colocation (colocataires, propriétaires bailleurs, professionnels de l'immobilier), il le conseille sur les principaux indicateurs cibles à atteindre, l'aide dans la définition de sa stratégie d'expansion et le met en contact avec son réseau d'investisseurs financiers.

Omnes Capital est l'un des leaders français du financement des jeunes sociétés innovantes dans les domaines des Technologies et de la Santé.

En 15 ans, Omnes Capital a investi plus de 500 millions d'euros dans des start-ups et réalisé 30 cessions industrielles et 14 introductions en Bourse.

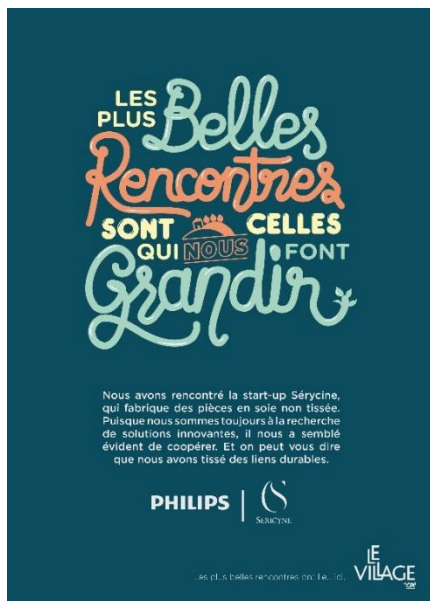
PHILIPS +



SERICYNE

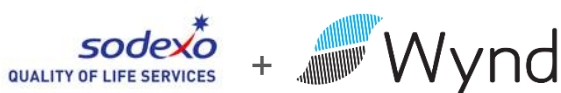
Quand Philips Lighting rencontre Sericyne, start-up qui fabrique des pièces en soie non tissée, il la met en contact avec ses équipes de design internationales, afin qu'elle puisse tester différentes approches lumière, et ils réalisent ensemble un premier prototype. Cette rencontre a été un véritable accélérateur en matière de R&D.

Philips Lighting est le leader des solutions, des systèmes et services dans le domaine de l'éclairage en France et dans le monde. Stimulé par l'émergence de l'internet des objets et de la lumière connectée, Philips Lighting transforme l'éclairage des foyers, des bureaux, des commerces et des villes. En 2015, Philips Lighting a réalisé un chiffre d'affaire de 7.4 milliards d'euros, et emploie 36 000 personnes dans plus de 70 pays.



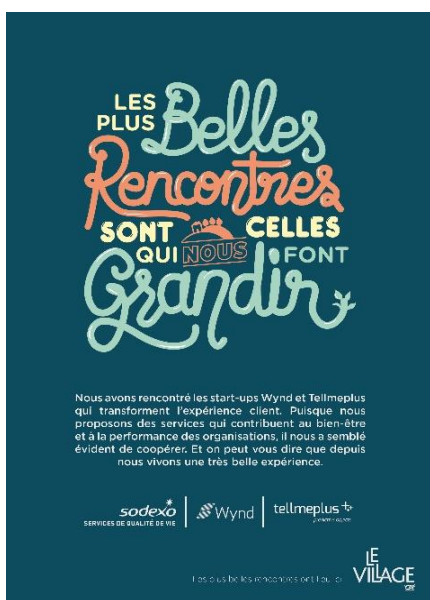
Quand Sanofi rencontre DMD Santé, start-up qui labellise des solutions de santé connectée, il soutient son entrée au Village by CA. La collaboration entre les deux entreprises permet le lancement du premier guide des applications mobiles dédiées aux patients diabétiques. Parallèlement, DMD Santé bénéficie de la connaissance de Sanofi de l'écosystème en France, ainsi que du retour d'expérience de leurs équipes dans l'amélioration de leurs produits.

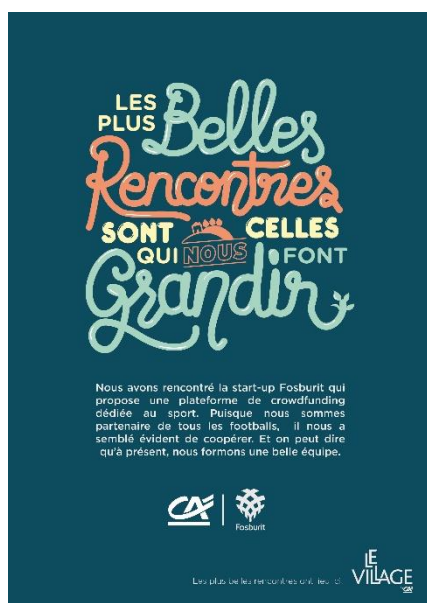
Sanofi, leader mondial de la santé, recherche, développe et commercialise des solutions thérapeutiques centrées sur les besoins des patients. Sanofi possède des atouts fondamentaux dans la prise en charge du diabète, les vaccins humains, les produits innovants, la santé grand public, les marchés émergents, et la santé animale.



Quand Sodexo, leader mondial des services de qualité de vie, rencontre Wynd, c'est pour réinventer l'expérience client. Cette rencontre a donné naissance à une application visant à personnaliser, simplifier et améliorer le parcours client sur les sites de restauration d'entreprises et les restaurants affiliés Sodexo. Elle a pour ambition de compléter l'offre proposée par Sodexo contribuant ainsi au bien être des clients.

Sodexo est le leader mondial des services de Qualité de Vie, facteur essentiel de performance des individus et des organisations. Présent dans 80 pays, Sodexo sert chaque jour 75 millions de consommateurs avec une offre unique de Services sur Site, de Services Avantages et Récompenses et de Services aux Particuliers et à Domicile.





Quand le Crédit Agricole rencontre Fosburit, start-up spécialisée en crowdfunding sportif, il devient partenaire pour créer sur son site onatousuncotefoot.fr le 1er programme de sponsoring communautaire dédié aux projets de football amateur (achat de matériel, manifestations et actions citoyennes) et les introduit auprès de la FFF et du Fondation du Football.

1ère banque des Français, le **Crédit Agricole** est depuis 40 ans un sponsor fidèle du football dans les régions, fortement impliqué auprès du foot amateur. Il contribue ainsi à faire vivre le tissu associatif local, conformément à ses engagements de banque coopérative.



Quand Bouygues Bâtiment Ile-de-France rencontre Open Safe, start-up qui garantit que les équipements de sécurité sont bien conformes à la réglementation, il le convainc que le BTP est un important marché potentiel et lui ouvre les portes de ses chantiers. Grâce à cette mise en relation au sein du Village, Open Safe s'enrichit des cas rencontrés dans différentes industries.

Bouygues Bâtiment Ile-de-France conçoit, réalise et exploite les lieux de vie de demain. Reconnus comme entreprise de référence, notre ambition est de devenir désormais l'entreprise de Préférence. Cette attractivité, nous la cultivons par le biais de notre écoute, notre agilité et notre capacité à contribuer au développement des territoires.

LES PLUS Belles
Rencontres
SONT ^à CELLES
QUI NOUS FONT
Grandir

