

BÂTIR ENSEMBLE

un cadre
de vie durable

Nos engagements Développement Durable 2011-2012



BOUYGUES
CONSTRUCTION

Shaping a **Better Life**

Edito



Yves Gabriel,
Président-directeur
général de Bouygues
Construction

Notre ambition est de bâtir un cadre de vie durable, en réalisant pour nos clients des projets qui préservent l'environnement tout en garantissant le confort et le bien-être des utilisateurs.

A travers l'adoption de méthodes d'éco-conception, nous recherchons les solutions les plus performantes et innovantes sur le plan environnemental et économique tout au long du cycle de vie d'un ouvrage. Cette approche s'élargit progressivement à l'échelle du quartier ou de la ville. En intégrant toutes les étapes de la conception à l'exploitation, Bouygues Construction a la capacité de se porter garant des objectifs de performance fixés avec ses clients et partenaires. La construction durable constitue un axe stratégique de développement pour le Groupe. D'ores et déjà, 55% de notre prise de commandes bâtiment se fait dans le cadre d'une labellisation ou certification environnementale, et la moitié de nos budgets de recherche y est consacrée.

Bien entendu, nos collaborateurs sont les premiers porteurs de ce projet d'entreprise, qui transcende les pays et les métiers. Nous sommes particulièrement attachés à développer la cohésion des équipes et à offrir à chacun les moyens de développer ses compétences et sa créativité.

Enfin, bâtir un cadre de vie durable signifie pour nous un engagement citoyen auprès des collectivités et des communautés pour contribuer au développement des territoires dans lesquels nous intervenons.

Le développement durable irrigue ainsi l'ensemble de l'entreprise : les projets, les hommes qui les conduisent et les relations tissées avec nos clients, partenaires et communautés locales.

Profil

Bouygues Construction, filiale du groupe Bouygues, est un acteur mondial dans les domaines du bâtiment, des travaux publics, de l'énergie et des services. Présent sur les cinq continents, son savoir-faire est reconnu à toutes les étapes des projets : financement, conception, construction, exploitation et maintenance.

Ses 52 000 collaborateurs développent des solutions performantes et innovantes pour réaliser les ouvrages qui améliorent le cadre de vie de chacun tout en respectant l'environnement : hôpitaux, écoles, logements, stades, réseaux haut-débit, éclairage public, infrastructures de transport, etc.

Bouygues Construction place ainsi les enjeux sociaux, sociétaux et environnementaux au cœur de sa stratégie de développement avec pour objectif d'être leader en matière de construction durable.

Sommaire

04/
Une stratégie
ancrée dans
nos métiers

08/ ENVIRONNEMENT
et Construction Durable



14/ CLIENTS
ET PARTENAIRES
pour un projet durable



18/ ENGAGEMENT
LOCAL
et solidarité



22/ RESPECT ET
DÉVELOPPEMENT
des collaborateurs



Des enjeux majeurs dans le secteur de la Construction



- Une industrie de main d'œuvre (28% des emplois dans le monde) avec de forts enjeux sociaux : insertion, emploi local, sécurité et santé au travail.
- Une incidence forte de la construction sur l'environnement. Au niveau mondial, le secteur représente :
 - de la consommation des ressources naturelles,
 - de la consommation d'énergie,
 - des émissions de CO₂,
 - des déchets produits...

40%

Il est aujourd'hui indispensable de développer de nouvelles méthodes de conception, de production et d'exploitation des bâtiments et des infrastructures, inscrivant nos activités dans le cadre d'une croissance durable.

Les bâtiments en France (chiffres 2010)

1^{er} consommateur d'énergie

- Bâtiments : 43%
- Transport : 32%
- Industries : 22%
- Agriculture : 3%



2^e source d'émission de CO₂

- Transport : 34%
- Bâtiments : 24%
- Industries : 23%
- Transformation d'énergie : 16%
- Agriculture : 3%



En France, le Grenelle de l'environnement accélère la mutation écologique en fixant des objectifs de performance énergétique ambitieux :

- Sur les bâtiments neufs :
 - > **2012** : généralisation des bâtiments basse consommation (50 kWh/m²/an),
 - > **2020** : tous les bâtiments à énergie positive.
- Sur le parc existant : réduction des consommations de 38 % d'ici 2020.
- Un plan volontariste de construction d'éco-quartiers.

OBJECTIFS DU GRENELLE

Consommation d'énergie primaire (Cep) visée dans l'ensemble du parc existant (tous bâtiments) en kWhep/m²/an



Consommation d'énergie primaire (Cep) imposée dans le neuf en kWhep/m²/an



Note : kWhep : kilowattheure d'énergie primaire.
Energie primaire : énergie finale (facturée) + énergie nécessaire à sa production/distribution





UNE STRATÉGIE ancrée dans nos métiers

La stratégie développement durable de Bouygues Construction, vise à concevoir, construire et exploiter des ouvrages durables, tout en prenant en compte les aspirations de nos parties prenantes : clients, partenaires, collaborateurs et société civile. En cohérence avec nos valeurs alliant recherche de performance et respect des personnes, cette démarche est un formidable vecteur d'innovation et de cohésion.



« Tour du Commerce et de l'Industrie » à Hong-Kong

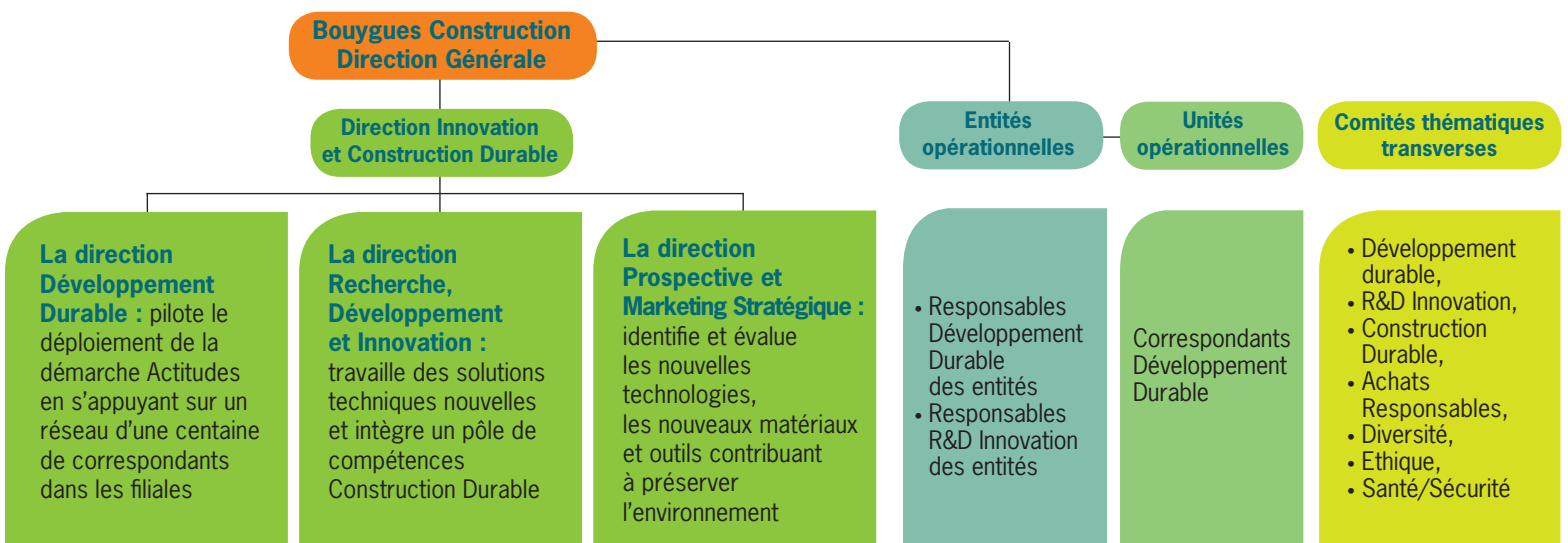
L'édifice ultramoderne vise la certification LEED® Gold en matière d'efficacité énergétique. Les énergies renouvelables seront privilégiées, avec un système d'alimentation photovoltaïque et un dispositif de chauffage solaire de l'eau.



Le développement durable au cœur de notre stratégie

Pour répondre aux enjeux du développement durable, Bouygues Construction s'appuie sur une démarche commune à toutes ses structures baptisée « Actitudes ». Portée au plus haut niveau de l'entreprise, celle-ci a permis une large prise de conscience des responsabilités environnementale, sociale et sociétale du Groupe. Intégrant les projets depuis la conception jusqu'à l'exploitation, le développement durable est devenu un élément de création de valeur dans les offres et d'innovation. Cet ancrage profond dans la stratégie de Bouygues Construction se traduit sur le plan organisationnel par un rapprochement des Directions Développement Durable, R&D-Innovation et Prospective-Marketing Stratégique au sein de la Direction Innovation et Construction Durable.

Pour prendre en compte ces transformations, la démarche Actitudes évolue en 2012 en donnant un caractère plus central à la construction durable. Elle s'organise désormais autour de 4 axes et 12 engagements (voir schéma ci-contre). Son avancement est suivi à travers un tableau de bord d'indicateurs clés associés à chaque engagement, complété d'un système de reporting extra-financier couvrant l'ensemble des enjeux.




Les 4 axes de la démarche



Environnement et Construction Durable

Des projets performants pour un meilleur cadre de vie

- 1 - Innover pour la construction durable
- 2 - Eco-concevoir des projets performants
- 3 - Réaliser des chantiers respectueux de l'environnement
- 4 - Construire, exploiter et maintenir pour une performance maîtrisée



Clients et partenaires pour un projet durable

Fédérer les acteurs du projet pour sa réussite durable

- 5 - Établir une relation de confiance avec nos clients
- 6 - S'engager sur l'éthique et la conformité vis-à-vis de nos clients et partenaires
- 7 - Partager avec nos partenaires nos objectifs de performance durable



Engagement local et solidarité

Un acteur engagé pour développer les territoires

- 8 - Contribuer au développement local
- 9 - S'engager auprès des communautés et de la société civile



Respect et développement des collaborateurs

La diversité des talents pour la réussite de nos projets

- 10 - Garantir la santé et la sécurité
- 11 - Assurer l'égalité des chances et développer les compétences
- 12 - Développer la cohésion et le mieux-vivre au travail

Une présence active dans les instances de dialogue

Bouygues Construction s'engage auprès d'organisations qui visent à promouvoir les principes du développement durable et offrent des lieux de dialogue avec les parties prenantes. Il est adhérent du Pacte Mondial des Nations Unies depuis 2006.



Bouygues Construction tisse de nombreux partenariats et échanges avec des acteurs de la société civile et du secteur pour intégrer leurs attentes et participer aux futures évolutions. Il participe notamment aux travaux des instances suivantes : Afnor, Comité 21, Plan Bâtiment Grenelle, Green Building Council, Association HQE, ECTP (European Construction Technology Platform), E2BA (Energy Efficiency Building Association), Efficacy (groupe de recherche sur la ville durable associant industriels, grandes écoles et universités dans le cadre du Grand Emprunt), Pôle de Compétences Advancity.

Adhérent au pacte mondial des Nations Unies depuis 2006, Bouygues Construction est l'une des 15 entreprises françaises ayant obtenu le niveau avancé pour leur communication sur le progrès.

Bouygues Construction a reçu le 1^{er} prix des « Green Business Awards » de l'évolution stratégique en 2010, décerné par BFM en partenariat avec l'Ademe.





ENVIRONNEMENT ET CONSTRUCTION DURABLE



Des projets performants pour un meilleur cadre de vie

Avec ses clients et partenaires, Bouygues Construction apporte des solutions qui réduisent les impacts environnementaux tout en recherchant l'amélioration du cadre de vie des utilisateurs. Cette approche développée à tous les stades du projet, de la conception à l'exploitation, s'étend progressivement à l'échelle de la ville.





**Better
Life**

Éco-quartier Eikenhøtt (Gland, Suisse)

Réalisation d'un éco-quartier comprenant 21 bâtiments (logements, résidence seniors, commerces, etc).
Spécificités : utilisation des énergies renouvelables, chaufferie commune aux bâtiments, gestion des eaux pluviales, gestion des eaux usées et déchets, préservation de la biodiversité, mixité sociale et générationnelle, commerces et services de proximité.



Innover pour la Construction Durable

Pour anticiper et accompagner les mutations qui touchent ses métiers et ses marchés, Bouygues Construction place la construction durable au cœur de ses programmes de recherche. Les principaux axes de travail portent sur l'efficacité énergétique des bâtiments, la réduction des émissions de CO₂, les ressources et matériaux, la biodiversité, la qualité de l'air intérieur, les comportements des utilisateurs et l'éco-conception. Précurseur, le logiciel interne CarbonEco® permet de comptabiliser les émissions de gaz à effet de serre liées à la réalisation d'un projet, de tester des éco-variantes et différentes options d'exploitation (1000 bilans carbone réalisés en 2011). En outre, Bouygues Construction travaille avec le CSTB au développement d'Elodie®, un outil d'analyse multicritères du cycle de vie des bâtiments.

Enfin, le Groupe noue des accords de coopération avec des industriels et des laboratoires de grandes écoles et d'universités. Ils permettent de développer des matériaux innovants et de bénéficier d'un haut niveau d'expertise technologique.

Pour susciter l'innovation dans ses équipes, l'entreprise organise un concours innovation ouvert à l'ensemble des collaborateurs tous les 2 ans. En 2012, plus de 1300 collaborateurs ont participé en déposant 678 dossiers.

Un comité R&D et Innovation sélectionne les meilleures idées, les finance et leur permet de se concrétiser.



46%

des dépenses en R&D
consacrées à la
construction durable

ABC

(Autonomous Building
Concept) :

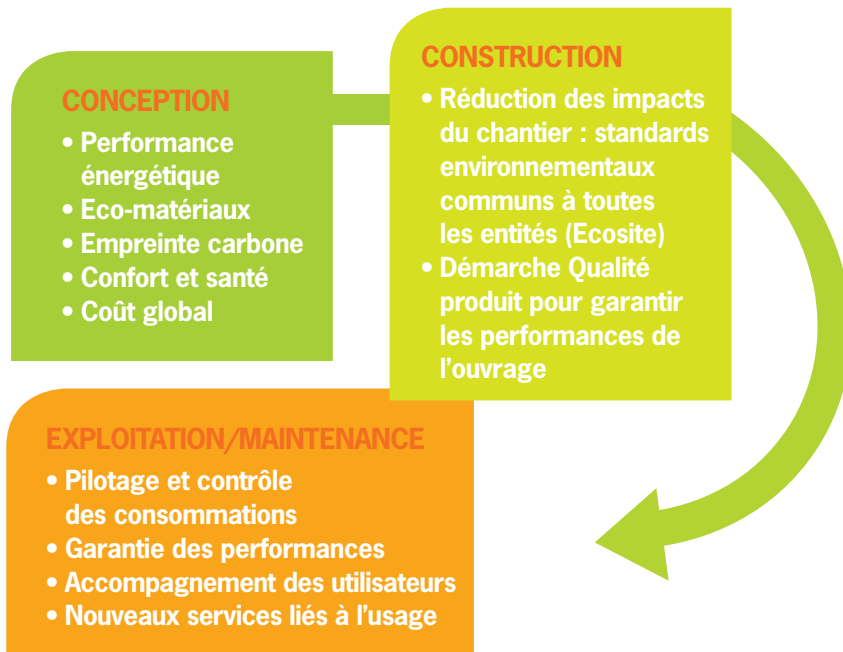
un nouveau
programme de
recherche sur les
bâtiments autonomes
sur le plan de
l'énergie, de l'eau
et des déchets.



Hervé Biaisser,
Directeur de l'École
Centrale Paris

" En partenariat avec Bouygues Construction, l'école des Ponts, Supélec et le CSTB, nous avons créé une chaire de recherche et d'enseignement autour du thème : « Bâtir durable et innover ». Elle fait travailler des chercheurs et doctorants sur des thématiques de pointe. Il est important que les acteurs concernés unissent leurs forces et leurs moyens respectifs. "

Le développement durable intégré au cycle de vie d'un ouvrage



Principaux critères à intégrer dans un bâtiment durable

L'intégration de ces paramètres permet au bâtiment de réduire son empreinte carbone



Eco-concevoir des projets performants

Adopter les principes de l'éco-conception pour réduire au maximum les impacts environnementaux des ouvrages tout en garantissant le confort des utilisateurs et en recherchant une optimisation du coût global, tel est l'axe central de travail des équipes de Bouygues Construction. Pour promouvoir ces approches, le Groupe s'appuie notamment sur les certifications environnementales (BREEAM®, LEED, HQE®...) qui sont déployées sur plus de la moitié de sa prise de commande bâtiment.

Principales actions

INNOVATION

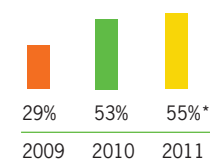
- Création de la chaire « Bâtir durable et innover » avec l'Ecole des Ponts, Centrale Paris, Supélec et le CSTB sur les technologies bas carbone, les bâtiments et les villes durables.
- Engagement de Bouygues Travaux Publics et Norpac dans la création de l'IRT Railenium au sein de l'Université Lille Nord pour développer une infrastructure ferroviaire durable.

ECO-CONCEPTION

- Développement de nouvelles offres telles que BeGreen®, dédiée au marché du bâtiment tertiaire privé pour accompagner les clients dans la valorisation durable de leur patrimoine immobilier, la Construction bois avec plus de 60 références, tant en neuf qu'en rénovation...
- Progression des démarches de labellisation ou certification environnementales et

Bâtiments pris en commande sous labellisation ou certification environnementale

(part du montant de la prise de commande mondiale bâtiments)



*Ce pourcentage atteint 74% quand Bouygues Construction est prescripteur.

renforcement de l'expertise interne (10 salariés assesseurs sur les certifications BREEAM®, 10 LEED, 20 spécialistes HQE®, H&E).

- Formations à la construction durable des équipes techniques et commerciales pour une bonne intégration dans les offres (près de 2000 salariés formés depuis 2008).



Contrat de Performance Énergétique à Vitry-sur-Seine (Val-de-Marne)

1^{er} Contrat de Performance Énergétique dans le logement social en France : engagement à réduire de 40 % la consommation d'énergie et à diviser par 4 les émissions de gaz à effet de serre. Spécificités : réisolation thermique des façades, panneaux solaires thermiques, accompagnement des locataires.



Réaliser des chantiers respectueux de l'environnement

Dans la phase de construction, le Groupe s'attache à limiter au maximum les impacts environnementaux de ses chantiers et à assurer leur bonne intégration dans le territoire en réduisant les nuisances pour les riverains. Des standards environnementaux chantiers communs à l'ensemble des entités ont été élaborés. Leur bonne application sur le chantier donne lieu à l'obtention du label interne Ecosite. Autre dimension clé : la qualité d'exécution pour garantir les performances de l'ouvrage.



Principales actions

DÉMARCHE ENVIRONNEMENTALE

- Système de management environnemental certifié ISO 14001 sur 88 % du chiffre d'affaires.
- Généralisation de la démarche environnementale chantier Ecosite qui définit des standards sur 11 thèmes (gestion des déchets, préservation de la biodiversité, etc.).
- Partenariat sur la biodiversité dans les projets d'infrastructures et d'éclairage public avec Noé Conservation, association engagée dans la sauvegarde de la biodiversité.

INTÉGRATION DU CHANTIER

- Réduction des nuisances aux riverains : simulation et maîtrise du niveau sonore des chantiers, utilisation de béton autoplaçant supprimant les vibrations.
- Actions en faveur des riverains : réunions d'information, sites Internet, numéro vert, etc.

65%

des chantiers ont fait l'objet d'actions de concertation, de communication ou d'évaluation de la satisfaction des riverains

" A l'occasion des remises d'offres de plusieurs projets majeurs, nous avons constaté que nous partagions une vision commune sur la biodiversité avec Bouygues Construction. Notre objectif est de construire un monde durable dans lequel les grands équipements d'aménagement du territoire respectent les milieux naturels et les continuités écologiques. Il faut réduire, voire éviter, les impacts en amont puis restaurer la nature après les chantiers, pour réinventer une société 'Biodiversité positive' ! "

Arnaud Greth,
Président de Noé Conservation.



Construire, exploiter et maintenir pour une performance maîtrisée

Bouygues Construction accompagne ses clients dans le pilotage et la maîtrise des consommations de leurs ouvrages afin d'atteindre les niveaux de performance fixés et favorise les comportements économes en énergie. L'entreprise s'attache également à exploiter ses propres établissements de manière durable : conception de bâtiments basse consommation pour ses filiales, rénovation énergétique, plans de déplacement d'entreprise, campagnes d'éco-gestes, acquisition de véhicules électriques.

Principales actions

PILOTAGE ET SUIVI DE LA PERFORMANCE ÉNERGÉTIQUE

- Conception d'Hypervision®, outil de pilotage en temps réel des consommations énergétiques d'un bâtiment.

GARANTIE DE PERFORMANCES

- Intégration d'engagements de performance dans le cadre de contrats de Partenariats Public-Privé (Siège du Ministère de la Défense à Balard, hôpitaux et écoles, etc.).
- Premiers CPE (contrats de performance énergétique) signés dans le logement et le tertiaire.

ACCOMPAGNEMENT DES UTILISATEURS

- Offre de service d'optimisation de la performance énergétique ou accompagnement des exploitants en place.
- Implication des utilisateurs pour atteindre les objectifs de performance énergétique (guides, actions de sensibilisation, etc.).

Un projet
**Better
Life**



Energy-Pass, nouvel outil de maîtrise des charges dans les bâtiments neufs (logements ou bureaux) est un écran de mesure et de suivi des consommations de chauffage, eau chaude et électricité mis à disposition des occupants.

Après rénovation, Challenger, le siège de Bouygues Construction, verra ses consommations d'énergie divisées par 10.





CLIENTS ET PARTENAIRES

pour un projet durable

Fédérer les acteurs du projet
pour sa réussite durable

L'ancrage du développement durable dans nos activités nécessite l'implication de toutes les parties prenantes des projets autour des objectifs de performance environnementale et sociétale : la maîtrise d'ouvrage, la maîtrise d'œuvre, le constructeur, l'exploitant le cas échéant, les sous-traitants et fournisseurs. Dans son rôle d'ensemblier, Bouygues Construction s'attache à promouvoir le développement durable auprès de tous et à entretenir des relations partenariales basées sur la confiance.



Lycée de Clisson (Pays de la Loire)

Conception, financement, réalisation et exploitation/maintenance d'un lycée de conception bois certifié HQE® et BBC - Effinergie®. Il sera l'un des premiers lycées en France à atteindre les performances d'un bâtiment à énergie positive. Une analyse du cycle de vie complète a été réalisée sur ce projet.



Établir une relation de confiance avec nos clients

Notre parti pris est d'accompagner nos clients vers les solutions les plus performantes sur le plan de la construction durable et du bien-être des utilisateurs, à travers un partage des connaissances et la co-construction des innovations. Cette relation partenariale repose sur l'écoute, la transparence et la qualité de nos produits et services.

Principales actions

ECOUTE CLIENT ET CO-INNOVATION

- Généralisation des enquêtes de satisfaction clients réalisées par des organismes externes.
- Création d'un Club Construction Durable, lieu de réflexion et d'échange avec les clients et partenaires de Bouygues Construction, composé de quatre think tanks : Logement social, Bureaux, Campus universitaires, Energies renouvelables.

QUALITÉ PRODUIT ET SERVICE

- Système de management qualité certifié ISO 9001 sur 97% du chiffre d'affaires.
- Développement des méthodes de « commissioning » pour assurer un processus de qualité continu de la conception jusqu'à l'exploitation.

54%

des opérations livrées font l'objet d'une enquête clients



" Le Club construction durable « Bureaux », créé par Bouygues Construction, pallie un déficit important de dialogue et d'échange entre les acteurs de la construction puisqu'il met en relation concepteurs, constructeurs, investisseurs, utilisateurs et exploitants occupants autour des sujets de la construction durable. Il enrichit notamment la réflexion sur les nouveaux usages des espaces de travail amenés par les nouvelles générations et technologies, la compression du temps, la recherche de performance. "

François Delatouche,
Président de l'Arseg (Association des Directeurs Services Généraux), Directeur Immobilier et Services aux collaborateurs chez Bouygues Telecom



Partager avec nos partenaires nos objectifs de performance durable

Les achats constituent un levier essentiel de notre démarche par le choix de matériaux respectueux de l'environnement et fabriqués dans des conditions sociales de qualité respectant les droits humains fondamentaux. Par sa politique d'achats responsables, Bouygues Construction s'attache à faire évoluer positivement les pratiques de ses fournisseurs et de ses sous-traitants sur les chantiers.

Principales actions

ACHATS RESPONSABLES AUPRÈS DES FOURNISSEURS

- Charte RSE fournisseurs annexée aux contrats.
- Formation des acheteurs aux achats responsables.
- Evaluation des fournisseurs sur leurs performances RSE par Ecovadis.
- Partenariat sur les approvisionnements en bois avec le WWF.
- Signature de la charte Grands Donneurs d'ordres - PME qui établit 10 engagements pour des achats responsables.

ASSOCIATION DES SOUS-TRAITANTS À NOTRE DÉMARCHE DÉVELOPPEMENT DURABLE

- Actions pour associer les sous-traitants : livrets d'accueil et formations sur la santé, la sécurité, la qualité et l'environnement.
- Lutte contre le travail illégal (badges d'accès, contrôles internes).

82%

du chiffre d'affaires réalisé par des UO ayant intégré la charte RSE fournisseurs en 2011

247

fournisseurs évalués avec Ecovadis (représentant 732 M€) à fin 2011

89%

du chiffre d'affaires réalisé par des Unités Opérationnelles ayant développé un plan d'actions pour impliquer les sous-traitants dans nos démarches QSE en 2011

" Bouygues Construction est la première entreprise de son secteur en France à rejoindre notre Réseau Forêt et Commerce. Avec ce partenariat, le Groupe s'engage à augmenter ses volumes d'achats de bois issu de forêts gérées selon des principes garantissant la pérennité des ressources, le maintien de la biodiversité et le bien-être social. "



Jean Bakouma,
Responsable du pôle Forêt du WWF



S'engager sur l'éthique et la conformité vis-à-vis de nos clients et partenaires

Bouygues Construction a défini sa politique d'éthique et de conformité visant à s'assurer du respect des lois et de l'application des règlements internes. Le déploiement de cette politique est piloté par la Direction Juridique, qui anime un Comité éthique. Un Code éthique est diffusé à tous les collaborateurs et un plan de formation dédié a été mis en place.

ETHIQUE ET CONFORMITÉ

- Mise en place d'un dispositif d'alerte sur les pratiques anticoncurrentielles et d'un Compliance Officer.
- Formation spécifique pour les membres des comités de direction des entités (130 personnes formées en 2011).
- Intégration d'un volet éthique et conformité dans les formations commerciales et de management existantes.

1 813

managers formés à l'éthique des affaires sur les 3 dernières années



February

March

April

May

June

July

$$\begin{aligned} 1) 2=3, & (42)+5 \\ & (4 \times 3)+5 \\ & 12+5 \\ & = 17 \end{aligned}$$



3. What is 4
four times an
is the nu
value





ENGAGEMENT LOCAL ET SOLIDARITÉ

Un acteur engagé pour développer les territoires

L'engagement local des différentes filiales de Bouygues Construction se concrétise par une contribution à la création d'emplois directs et indirects dans les territoires où elles interviennent, la recherche d'un dialogue de qualité avec les parties prenantes locales et la réalisation d'actions de solidarité envers les populations les plus en difficulté.



Dans chacun des pays où il œuvre, Bouygues Construction privilégie l'emploi local et la formation.



Contribuer au développement local

Bouygues Construction participe au développement des territoires en contribuant à la création d'emplois locaux directs et indirects, et en s'engageant dans des programmes d'accès à l'emploi de populations en difficultés. Cette participation active à la vie des territoires passe également par l'organisation d'un dialogue continu avec l'ensemble des parties prenantes locales : riverains, administrations, élus, associations, etc.

Principales actions

DÉVELOPPEMENT DE L'EMPLOI ET DU DIALOGUE LOCAL

- Signature d'un partenariat avec FACE (Fondation Agir Contre l'Exclusion) pour favoriser et professionnaliser l'insertion sur les chantiers du Groupe en France.
- Chantiers écoles avec le Pôle Emploi et l'AFPA (Association pour la Formation Professionnelle des Adultes).
- Emploi de personnels locaux et transfert de compétences à l'international (ex : création d'une école de formation de chefs d'équipes à Cuba).
- Mobilisation des équipes travaux sur la concertation avec les parties prenantes locales (ex : guide pratique « Pack riverains »).

Sur le chantier du centre commercial d'Aubervilliers, Bouygues Bâtiment Ile-de-France a ouvert 75% des postes au recrutement local et a attribué 35% des marchés de construction, d'entretien et de maintenance à des entreprises domiciliées dans la zone de solidarité.

409

opérations conduites avec des structures d'insertion locale en 2011



S'engager auprès des communautés et de la société civile

A travers sa fondation Terre Plurielle, Bouygues Construction soutient en France et à l'international des projets de solidarité parrainés par des collaborateurs afin de favoriser l'accès à la santé, l'éducation et l'insertion de populations en grande difficulté. En parallèle, les entités mènent des opérations de solidarité au sein de leurs territoires. En 2011, 424 associations ont ainsi été soutenues pour un montant global de 2,5 millions d'euros.

Principales actions

ENGAGEMENT SOLIDAIRE

- 78 projets parrainés par des collaborateurs et financés par la fondation d'entreprise Terre Plurielle dans 17 pays différents.
- Partenariats pour répondre à des situations d'urgence avec Care France à Cuba et Architectes de l'Urgence à Haïti notamment.

"Les Enfants de l'Ovale Maroc" est une association éducative et sportive créée en 2004 qui soutient les enfants issus des milieux défavorisés. À ce jour, trois cents garçons et filles de 8 à 16 ans profitent d'un soutien scolaire quotidien et de diverses activités éducatives et sociales. Des activités qui développent curiosité, sens artistique, confiance en soi et ouverture sur le monde. Bymaro et Terre Plurielle ont soutenu financièrement le projet de la nouvelle salle polyvalente de l'association, ce qui va lui permettre de développer ses activités et d'accueillir les jeunes dans de meilleures conditions.



" Terre Plurielle lutte contre les formes d'exclusion liées à la santé, à l'éducation ou à l'insertion. Ma mission consiste à étudier et sélectionner les projets parrainés par les collaborateurs de Bouygues Construction. Le développement de ces initiatives crée de nouvelles solidarités et mobilise les salariés. "

Xavier Emmanuelli,

Fondateur du Samu social de Paris et du Samu international, cofondateur de Médecins sans frontières et administrateur de la fondation Terre Plurielle.



Reconstruction à Haïti

Participation bénévole à la reconstruction de logements à Haïti, en partenariat avec Architectes de l'urgence.





RESPECT ET DÉVELOPPEMENT DES COLLABORATEURS

La diversité des talents pour la réussite de nos projets

Porteurs de la performance durable du Groupe, les 52 000 collaborateurs de Bouygues Construction s'engagent à améliorer le cadre de vie de chacun par leur expertise et leur esprit d'innovation. Attentif à leur développement, Bouygues Construction mène une démarche santé-sécurité ambitieuse et attache une grande importance à leur formation et au respect des droits fondamentaux dans tous les pays.



Séance d'échauffement collectif sur un chantier.



« Success in diversity » : la démarche diversité de Bouygues Bâtiment International.

Garantir la santé et la sécurité

La prévention santé-sécurité passe par la formation et la responsabilisation des collaborateurs, l'amélioration de l'ergonomie, le choix des matériels et matériaux et le contrôle de l'efficacité des actions.

Principales actions

SÉCURITÉ

- Campagne de sensibilisation à la sécurité sur les chantiers et sur la route (ex : « Santé-sécurité, je m'engage » auprès de 6 000 collaborateurs et sous-traitants en Ile-de-France).
- Parcours complet de formation sécurité ciblée pour les compagnons, la maîtrise et les managers.
- Campagne de lutte contre les addictions (alcool, drogues) sur tous les chantiers de Bouygues Entreprises France-Europe.

SANTÉ

- Amélioration de l'ergonomie sur les chantiers : recrutement d'ergonomes, matériels et matériaux limitant la pénibilité, échauffement des compagnons avant leur prise de poste.
- Accords sur la prévention des risques psychosociaux et création d'un module de formation pour lutter contre le stress.

5,08

Un taux de fréquence des accidents du travail de 5,08 en 2011 (contre 11,97 en 2005) et un taux de gravité de 0,22 en 2011 (contre 0,54 en 2005)

89%

de l'activité certifié ILO, OHSAS 18 001 ou équivalent

95%

des chantiers de Bouygues Entreprises France-Europe pratiquent l'échauffement des compagnons

" Pour lutter contre les risques liés aux addictions sur chantier, notre nouveau règlement intérieur précise l'interdiction de consommer ou d'introduire alcools et drogues. Ce dispositif se complète d'un accompagnement des collaborateurs basé sur le volontariat. La médecine du travail, les relais addiction, l'association ANPAA (Association Nationale de Prévention en Alcoologie et Addictologie) et différentes fonctions supports de l'entreprise assurent un lien étroit avec le collaborateur. Notre plus belle réussite sera de sortir le maximum de salariés de ce fléau ! "

Fabrice Léoni,
Directeur Prévention, Santé-Sécurité de Bouygues Entreprises France-Europe et Bouygues Travaux Publics.



Assurer l'égalité des chances et développer les compétences

Bouygues Construction s'attache à assurer l'égalité des chances et le développement des compétences de ses collaborateurs tout au long de leur carrière professionnelle dans l'entreprise. Cette ambition se concrétise par une politique de formation très dynamique ainsi qu'une mobilité interne encouragée à tous les niveaux.

Principales actions

EGALITÉ DES CHANCES

- Formation à l'« Egalité des chances » pour les RH et managers (400 personnes formées).
- Mise en œuvre des accords sur l'égalité professionnelle hommes-femmes et signature d'accords sur l'emploi des seniors dans toutes les filiales françaises.
- Opérations pour favoriser la féminisation des équipes : « Déployons nos Elles » avec IMS-Entreprendre pour la Cité, formation « Réussir au féminin ».
- Accords avec l'Agefiph pour l'intégration de personnes handicapées, binômes RH-acheteurs pour favoriser le recours au secteur protégé.

COMPÉTENCES

- Politique de formation active qui s'appuie sur des centres de formation internes, au niveau central (Bouygues Construction University, centre d'apprentissage Gustave-Eiffel) et dans les filiales (Pro Académie, VSL Academy, Confucius Training Center en Asie, etc.).
- Formations contre l'illettrisme dans plusieurs filiales (celle de GFC Construction a reçu un trophée régional de la diversité en 2011).

" Depuis que je travaille, je n'ai jamais senti que le fait d'être une femme était pénalisant. Nos interlocuteurs s'aperçoivent vite que nous avons les mêmes compétences et la même énergie que les hommes. Il y a de plus en plus de femmes dans les fonctions commerciales, les travaux et chez les architectes. On commence même à en voir à des postes de compagnons. Le Groupe recherche avant tout des personnes dynamiques, organisées qui ont du caractère et du bon sens. C'est cela qui fait la différence dans la bonne gestion d'un projet. "

Claire Albertelli,
Conductrice de travaux chez Bouygues Bâtiment Ile-de-France



21%

Les femmes représentent 21 % des cadres en 2011 contre 18 % en 2009

+50%

de personnes handicapées employées en France entre 2007 et 2011

13%

des effectifs ont bénéficié d'une promotion interne en 2011

17 900

stagiaires pour 878 000 heures de formation en 2011

Développer la cohésion et le mieux-vivre au travail

Le bien-être au travail passe par une meilleure prise en compte des aspirations des collaborateurs du Groupe à travers des dispositifs d'écoute, mais aussi par la sensibilisation des managers sur des thèmes tels que la conciliation entre vie privée et professionnelle, la parentalité ou la prévention du stress. L'entreprise mène également des réflexions sur les nouveaux modes d'organisation du travail (télétravail, travail nomade,...). En outre, la politique d'intéressement et d'actionnariat salarié permet d'associer les collaborateurs au projet et aux résultats de l'entreprise.

77%

des salariés en France ont bénéficié d'un entretien annuel

19%

du capital du groupe Bouygues détenu par les salariés

24,6 M€

ont été versés au titre de la participation et 18,6 M€ au titre de l'intéressement en France en 2011

Principales actions

COHÉSION ET BIEN-ÊTRE AU TRAVAIL

- Ecoute des collaborateurs à travers les entretiens annuels et les enquêtes de satisfaction (plus de 20 300 collaborateurs interrogés en 2010 et 2011).
- Mise en place de dispositifs de veille, d'alerte et de formation sur le stress au travail et guide pratique à destination des managers.
- Signature de la Charte de la Parentalité et partenariat avec l'Observatoire de la parentalité.

Direction du Développement Durable – Direction de la Communication – Juin 2012

Conception/rédaction : Direction du Développement Durable de Bouygues Construction : Christine GRÉZES (Directrice développement durable), Virginie ALONZI (Directrice Adjointe communication & marketing développement durable) – Direction de la Communication de Bouygues Construction.

Réalisation : Adonis Création, Dragon Rouge. Couverture : Ramir OLACIREGUI / Getty Images ; Photos : Photothèque Bouygues Construction : Christelle DILOSQUET (iconographie).

Crédit Photos : p2 : Arnaud MEYER ; p4-5 : Véronique PAUL ; p10 : Droits Réservés ; p12 : Droits Réservés ; p13 : J-F CHAPUIS, Augusto DA SILVA ; p14-15 : Fancy / Corbis ; p16 : Yves CHANOIT ; p17 : Yves CHANOIT ; p20 : Augusto DA SILVA ; p20 : Yves CHANOIT ; p21 : Yves CHANOIT, Droits Réservés ; p22-23 : Yves CHANOIT ; p24 : Didier DEPOORTER, Arnaud FEVRIER, Droits Réservés ; p25 : Yves CHANOIT.

Architectes : p6 : Wong Tung & Partners Limited ; p10 : Eikenott : Jean-Baptiste FERRARI, AARC Architectes, CCHE Architecture SA, GRIN Architectes, Architram ; p12 : CPE Vitry : Lair & Roynette architectes ; p13 : Challenger : Kevin ROCHE & John DINKEL00 / Saubot & Julien ; p16 : Lycée de Clisson : ATaub ARCHITECTES ; p20 : Antoine GRUMBACH.

Bouygues Construction

Direction du Développement Durable

Challenger

1, avenue Eugène Freyssinet

78065 Saint-Quentin-en-Yvelines Cedex - France

Tél. : +33 1 30 60 31 33

Mail : developpement_durable@bouygues-construction.com

www.bouygues-construction.com

www.clubconstructiondurable.org

<http://blog.bouygues-construction.com>

**BOUYGUES
CONSTRUCTION**