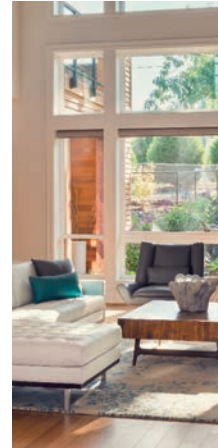




Le logement qui évolue avec ses habitants



Shared **innovation**



Comme les modes de vies, le logement évolue...

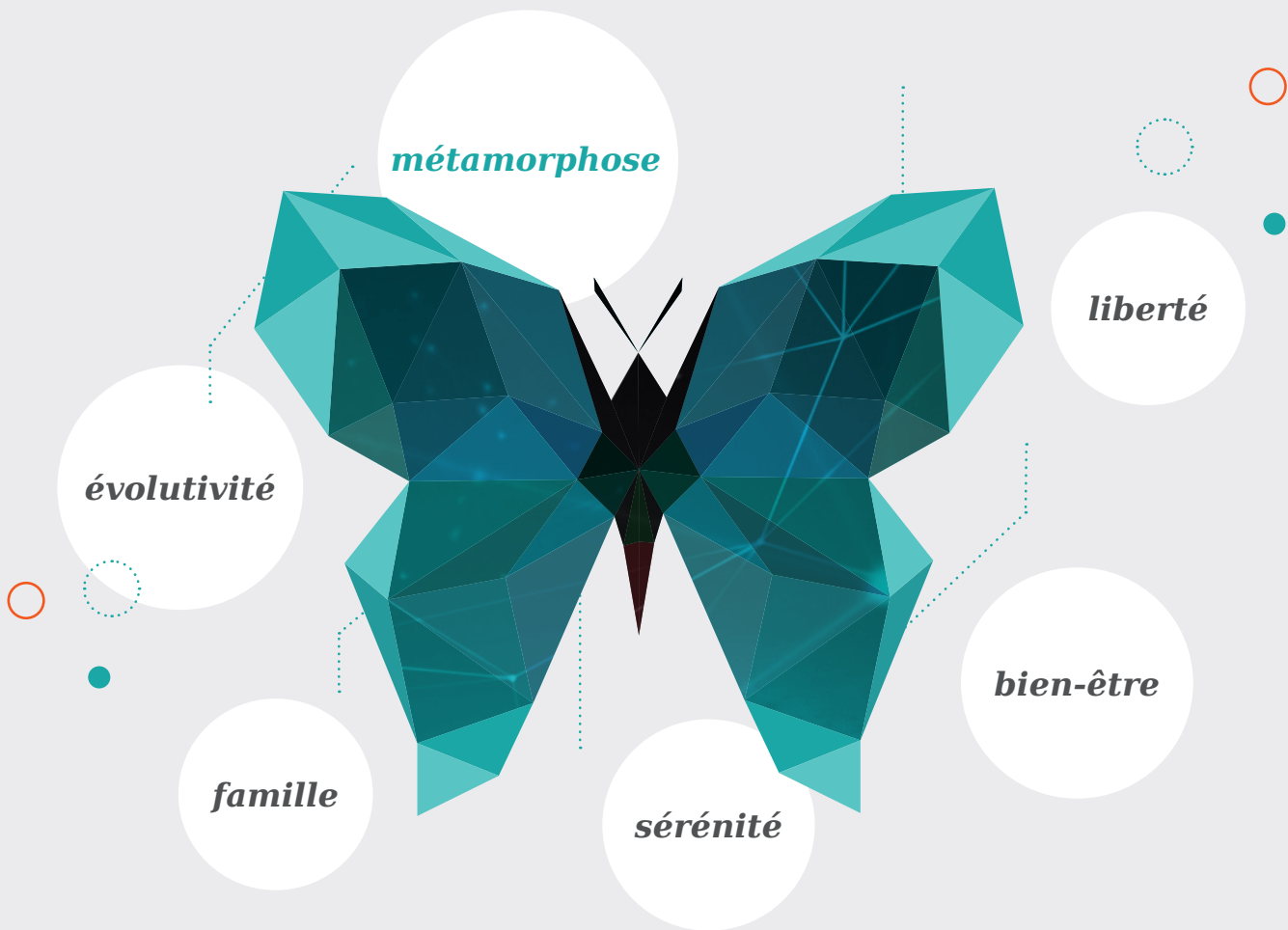
Il se repense à l'arrivée d'un nouvel enfant, l'ancien bureau devient la chambre de bébé.

Les foyers changent, la famille recomposée a besoin d'un logement modulable pour accueillir un de ses membres le week-end et les vacances scolaires.

Au départ en retraite une nouvelle vie commence. Le logement doit répondre à de nouveaux usages : recevoir ses amis pour une semaine ou transformer une chambre en atelier de peintre.

Plus tard, pour les seniors, le logement se veut plus rassurant pour permettre aux habitants de bien vieillir chez eux.

À toutes les phases de la vie, Wizom for life se métamorphose pour répondre aux attentes des ménages du 21^{ème} siècle.



DE 0 À 4 ANS
l'intérieur du logement
représente

80%
DES ACCIDENTS

DÈS **50ans**
DE NOUVEAUX USAGES
apparaissent dans le logement



Sans leur prise en compte,
leurs occupants doivent

LE QUITTER À

80ans

Wizom

For life

De la première installation au départ à la retraite, le logement doit s'adapter à l'évolution des modes de vie.

Entre le chez soi traditionnel et la résidence senior, les fonctionnalités du logement doivent s'étendre pour répondre aux attentes des habitants.

Personnalisable et évolutif, Wizom for life s'adapte aux besoins des habitants tout au long de leur vie.

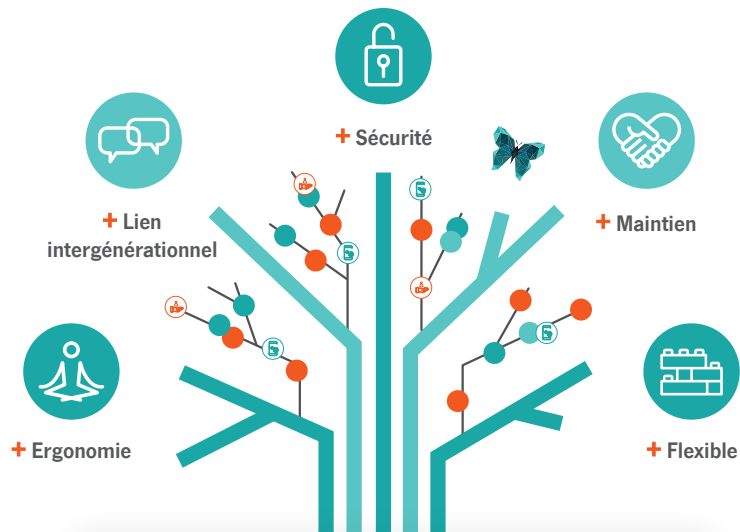
Plus compact, il répond aux enjeux d'urbanisation tout en anticipant les évolutions réglementaires en neuf comme en réhabilitation.



**L'arrivée d'un nouvel enfant,
accueillir sa famille,
rester plus longtemps au sein de son logement.**



Wizom for life
est un
logement
pour tous
les âges
de la vie
qui valorise
son patrimoine.



- + Un logement ergo-conçu pour plus de bien-être
- + Une communauté dynamique, développant le lien intergénérationnel
 - + Un logement qui protège ses habitants et rassure les familles
 - + Un logement plus confortable favorisant le maintien à domicile
 - + Un logement évolutif

... grâce à l'ergo-conception, des équipements dédiés* et des services**



* L'ensemble des solutions est compatible jusqu'au besoin GIR 5
** Avec nos partenaires de services à des prix préférentiels



Wizom évolue

For life

au rythme de la vie de ses occupants

Le logement Wizom for life permet d'ajouter ou de retirer des services et des équipements adaptés aux attentes des habitants.



Ergoconception
Évolutivité
Confort d'usage



Lien social
Sécurité



Maintien à domicile
Rassurer les familles



Un logement + ergonomique

Wizom for life offre un regard d'expert pour une adéquation entre les besoins des résidents et la conception des logements. L'approche ergonomique de notre spécialiste* apporte **une réelle qualité d'usage et plus de confort** dans le logement :

- Ambiances confortables avec des matériaux esthétiques et de qualité (éclairage naturels, chauffage, couleurs, etc.)
- Espaces intérieurs et extérieurs plus fonctionnels
- Locaux et mobiliers faciles d'entretien
- Signalétique adaptée
- Accessibilité pour tous



1. Chemin lumineux
2. Scenarii lumière/température
3. Barres d'appui
4. Douche à l'italienne
5. Interrupteurs déplaçables
6. Couleurs et contrastes adaptés
7. Tailles de portes et fenêtres adaptées à toutes les mobilités
8. Plan de travail ajustable en hauteur

* Analyse ergothérapique des logements évolutifs dédiés aux seniors autonomes réalisée par Elisabeth Hercberg - Cabinet "La Kleh"



Un logement + flexible

Grâce à une architecture souple et une technique de construction évolutive, **Wizom for life propose des logements personnalisables et modulables.**

Le logement est **totalemt réversible**. Les équipements installés peuvent être retirés ou facilement déplacés pour mieux accompagner les changements de vie :

- Renforts dans les murs pour fixation ultérieure de barres d'appui
- Cloisons facilement démontables
- Pré-câblage des volets roulants

Équipé en base Wizom connected, de nouvelles fonctionnalités peuvent être ajoutées, du pilotage de la température à une plateforme d'échange entre voisins.

La part des familles
recomposées est de

10%
EN FRANCE



Accueillir mon adolescent
un week-end sur deux.





Un logement + rassurant



Wizom for life propose des équipements **pour prendre soin de ses occupants et faciliter la mobilité des personnes dans les logements**. Des plus jeunes aux aînés, elle offre plus de sécurité et réduit les accidents domestiques :

- Caméra de surveillance bébé
- Revêtements avec une adhérence optimale
- Détecteurs fuite et incendie
- Capteurs d'ouverture de fenêtre ou porte mal fermée
- Barres de maintien

Pour les familles et les proches, le réseau "veiller sur mes parents" **rassure grâce aux visites régulières assurées par les facteurs**.





Un logement + adapté...



Wizom for life simplifie la vie des jeunes parents et favorise le maintien à domicile en anticipant, les chutes et autres situations d'urgence.

La solution Pharmagest, reliée à une plateforme de téléassistance, assure un suivi personnalisé et améliore la coordination des intervenants au domicile.



Wizom for life propose un suivi de l'alimentation, du sommeil, de l'hygiène et du rythme de vie de l'occupant. Ce dispositif permet de **détecter une situation d'urgence** et d'envoyer une alerte à la plateforme téléphonique de notre partenaire.

Les équipements Pharmagest* mis en place :

- Capteurs d'ouverture du frigo et des armoires de cuisine
- Détecteurs de l'activité pendant la nuit
- Capteurs d'humidité dans la salle de bain
- Détecteurs de mouvement dans le salon



* Notre partenaire propose un service aidant les personnes jusqu'à la classification GIR 3



LA CHUTE est la première cause de perte d'autonomie quel que soit l'âge.



* Les données collectées par les solutions de notre partenaire, sont stockées sur les serveurs du groupe Pharmagest, certifié Hébergeur de Données de santé (HDS) par le ministère de la santé.



... dans une résidence favorisant le lien intergénérationnel



Wizom for life via son partenaire associatif Unis-Cité*, **créé du lien social entre les résidents en mobilisant** des jeunes de 16 à 25 ans dans le cadre du service civique **pour proposer des activités intergénérationnelles.**

Wizom for life propose une plateforme de services** variés. Les résidents bénéficient d'un réseau social privé, d'une gestion numérique des réclamations et sondages ou encore d'une conciergerie à des tarifs préférentiels.



Développer le lien social,
favoriser le bien vivre ensemble,
transmettre les savoir-faire,
solidarité intergénérationnelle.



UnisCité

* Partenaire privilégié de
notre offre comuneo

Hakisa.com

** Plateforme de service

55%

DES AIDANTS

le font pour être
en contact avec les autres

RÉSIDENCE AZAIS Sanguinet (40)

- 44 logements allant du T2 au T5 dont 15 Wizom for life
- 58 places de parking privatif et 16 places dédiées aux commerces
- Maître d'ouvrage : Aquitanis
- Architecte : TETRAKTYS ATELIER

Les prestations à la carte **Wizom** For life

Ce programme immobilier propose des logements personnalisables et modulables. Il intègre une mixité fonctionnelle, sociale et générationnelle.



LIEN SOCIAL

- 1 salle commune ouverte sur la place
- 6 commerces en pied d'immeuble



ÉVOLUTIF

- Renforts dans les murs
- Cloisons amovibles
- Suppression des seuils
- Adaptation des portes et couloirs
- Revêtements de sol antidérapants

LES RÉSIDENCES VERTES Pulnoy (54)

- 65 logements
- Privé et social
- Maître d'ouvrage :
**Office Public de l'Habitat
(OPH de Meurthe-et-Moselle)**
- Architecte :
Groupe 6

Les prestations à la carte **Wizom** | For life

Ce projet de résidence nouvelle génération intègre une offre adaptée et connectée permettant de faire reculer la perte d'autonomie et favoriser ainsi le « bien vieillir ».



MAINTIEN À DOMICILE

Notre partenariat avec le Groupe PHARMAGEST et le lien avec l'Office d'Hygiène Sociale de Meurthe-et-Moselle (OHS), a permis l'élaboration d'une résidence innovante dans la prise en charge des seniors.



LIEN SOCIAL

Notre partenariat vise également à faciliter l'assistance à l'autonomie, le maintien à domicile ainsi que la relation entre l'équipe médicale et les résidents.

IVRY CONFLUENCES Ivry-sur-Seine (77)

- 123 logements
- 1 crèche municipale de 40 berceaux
- Maître d'ouvrage : Ville d'Ivry-sur-Seine
- Investisseurs : Sadev 94 ; France Habitation
- Architecte : Guy Vaughan Architecte

Les prestations à la carte **Wizom** For life

La résidence intergénérationnelle d'Ivry Confluences fournit un habitat adapté pour chacun. Les logements ergo-conçus, le projet social et architectural permettent le « bien vivre ensemble » grâce notamment à une intégration et une ouverture de la résidence sur l'environnement extérieur.



LIEN SOCIAL

Les services sont facilités par les équipements de la résidence.

Ils sont proposés et pilotés par le gestionnaire, l'animateur, les associations et sociétés locales en lien avec les Centres Communaux d'Action Sociale et les services de la ville.



LOGEMENTS MIEUX CONÇUS POUR S'ADAPTER AUX BESOINS DE TOUS

La Villa Intergénérationnelle se distingue du logement classique par sa typologie puisqu'elle comprend une part importante de petits logements afin d'accueillir les jeunes et les seniors.

ILS TÉMOIGNENT

les experts



Dans notre approche ergothérapeutique, la démarche part de l'usager ; ses besoins et ses capacités sont évalués et à partir de là, l'environnement le plus adapté et le plus utilisable peut être pensé. Entre le bâti et l'usage, l'ergothérapeute apporte une lecture pour être plus efficace. Il prend le contre-pied pour proposer des solutions autres qu'économiques et techniques. Le fondement, c'est partir de l'usage de la personne pour faire évoluer le produit.

- Elisabeth Herberg -
ergothérapeute



Le soutien au lien social et à la participation des seniors à la vie locale sont des leviers majeurs à une démarche inclusive capable d'irriguer l'ensemble du territoire. L'essentiel réside dans les problématiques des populations prenant de l'âge. Elle nécessite de penser l'adaptation du logement mais aussi des services associés, par exemple en terme de santé et de prévention, de bien vieillir, de soutien à l'intergénérationnel ou encore de participation social des seniors à leur habitat et à la vie de la cité.

- Serge Guérin - juin 2017

nos clients



Il faut des choses très intuitives.



Il faut un habitat adaptable, un logement à faire progresser avec l'utilisateur.

- Les bailleurs -



Il faut idéalement un dispositif avec des associations locales ayant accès à une salle réservée.



Nous devons nous appuyer sur le tissu local.

- Les élus -

les habitants



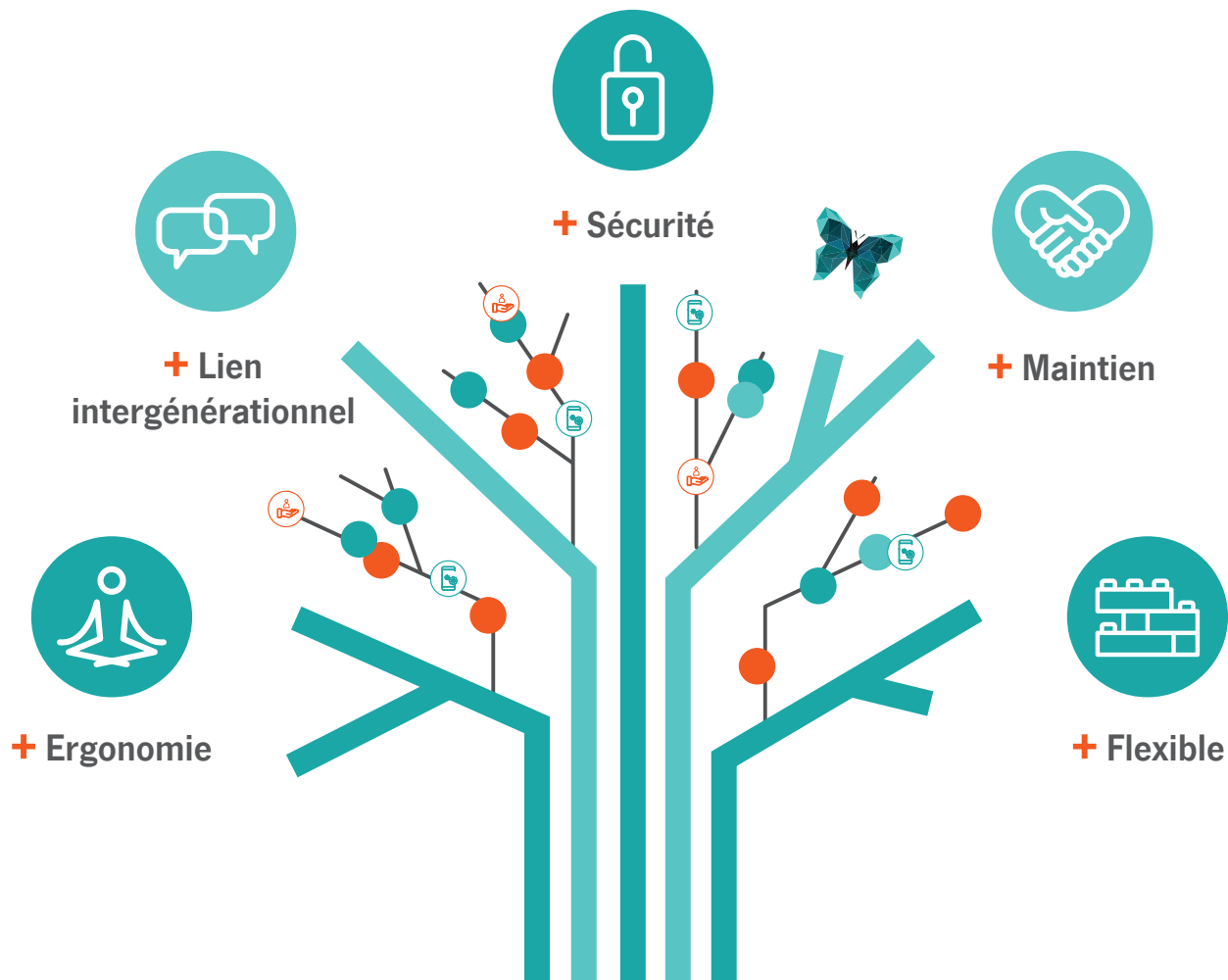
Les logements ne peuvent pas être exclusivement dédiés à une population vieillissante, ils doivent s'inscrire dans une mixité générationnelle, c'est très important.

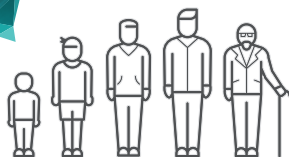
- Gisèle - 66 ans -



C'est très intéressant que des constructeurs se penchent sur ce problème, autant pouvoir rester chez soi tant qu'on peut, jusqu'au bout si on peut !

- Josiane - 65 ans -





Retrouvez Wizom for life sur
offres-innovantes.bouygues-construction.com



Wizòm

L'innovation au cœur du logement



Shared **innovation**