



ANTONY – ANTONYPOLE

Projet Antonypole



Le projet d'Antonypole a pour ambition d'incarner l'identité de la commune tout en développant ses propres spécificités, **un site innovant et attractif à l'échelle métropolitaine.**

Tout l'enjeu du projet réside dans sa capacité à faire se rencontrer ces deux caractéristiques :

- **Le cadre et la qualité de vie** d'Antony, ses espaces paysagers remarquables, une ville à échelle humaine.
- **Une programmation ambitieuse**, des entreprises de pointes et de nouveaux usages et services pour insuffler une dynamique économique.

La programmation ambitionne de réussir le vivre-ensemble entre riverains du quartier, nouveaux habitants, résidents éphémères et salariés.

Linkcity Ile-de-France propose une offre immobilière adaptée à ces différents publics qui vont cohabiter, recherchant à la fois **les qualités d'un véritable quartier d'habitation à échelle humaine et les atouts d'un haut lieu métropolitain accessible et doté de services innovants.**

Le parti pris urbain du projet est également lié à l'articulation de ces différentes échelles et conséquemment de ces différents publics.

La gare constitue la porte d'entrée majeure de ce morceau de ville. Il a été pensé une urbanisation progressive en hauteur à partir de cette polarité. Celle-ci offrira des espaces publics et privés généreux, ensoleillés et agréables au centre du quartier et des bâtiments plus élevés sur les franges Sud et Nord-Est permettant de façonner la silhouette métropolitaine du quartier.

Un équipement phare prend place en face de la gare : le Campus Innovation. Une figure de proue qui attire les entreprises dans leur diversité, structures matures ou start-ups et héberge de manière temporaire des conférenciers, consultants, et chercheurs en mission temporaire sur Antonypole ou dans le sud de la Métropole.



Concepteurs : AREP, Clément Blanchet Architecture, Laisne Roussel

Opérateurs : Linkcity Ile-de-France et EMERIGE

Partenaires : Bouygues Bâtiment Ile-de-France (constructeur), Ecole Hôtelière de Lausanne (AMO), Creative Valley (Exploitant), One Third (Exploitant), JLL (AMO), EMBIX (BET), Coloco (Paysagiste), Colas (Constructeur VRD), Fluicity (Strat-up), Quai 36 (Artistes), Soldating (Strat-up), We Aare Penix (Start-up), Pick My Wastes (Start-up), WWF (ONG), New Life (Strat-up), Werner Sobek (BET), Projex (BET), Cristal (Investisseur)



EVRY- GENOPOLE

Projet Vita Vitae



Linkcity Ile-de-France s'associe aux enjeux du développement du Biocluster d'Evry-Génopôle, et a initié le projet VITA VITAE. Ce campus tertiaire d'une superficie totale de 15 000 m² de SDP se situe **au cœur de l'écosystème du pôle d'excellence biotechnologique.**

C'est l'outil qui accompagnera la mobilité et le parcours immobilier des entreprises génopolitaines, adapté aux exigences des domaines les plus avancés de la recherche scientifique en biologie.

C'est un projet pensé sous l'angle de la modularité, modèle d'adaptabilité aux enjeux économiques, écologiques, d'emploi et de densité urbaine de la collectivité.

C'est une offre de services de proximité, conforme aux besoins des entreprises et des salariés, facilement accessible depuis les infrastructures de transport.

C'est un cadre de vie sobre et verdoyant, laissant toute sa place à la nature et aux continuités écologiques, respectueux des équilibres urbains, et à l'écoute du rythme de ses usagers.

C'est le futur levier de développement du Biocluster génopolitain.

Ce projet mettra en valeur la ville par une architecture de caractère et des matériaux élégants et pérennes qui en feront un véritable signal urbain.



Concepteurs : Chaix & Morel et Associés / Bidard & Raissi
Promoteur : Linkcity Ile-de-France
Partenaires : Objectif Ville (AMO Programmation), ALTO (AMO Environnement), La Poste (Concepteur et opérateur de services), Bouygues Bâtiment Ile-de-France (Constructeur), Techniwood (Conception et construction bois)





NOISY-LE-SEC- TRIANGLE OUEST

Projet Triangle Ouest



Le projet Triangle Ouest a pour objectif de **redynamiser l'entrée de ville de Noisy-le-Sec**.

Cela prend vie autour de 3 axes majeurs :

Notre participation à la **création de ce nouveau quartier autour d'un pôle multimodal intercommunal et du canal de l'Ourcq** ;

La **réalisation d'un bâtiment "signal"** en réponse à la gare toute proche.

Une partie du bâtiment fera l'objet d'une **surélévation dans un second temps** permettant d'atteindre une hauteur de 17 niveaux. La tour sera ainsi visible de tous et permettra d'attirer une population hétérogène (locaux, touristes, actifs etc.)

La **construction d'un bâtiment multi-produits évolutif et réversible** dédié à une clientèle business et loisirs. Nous réaliserons un lieu de vie avec une résidence mobilité (dédiée aux actifs en mobilité), une résidence étudiants, une MAM (Maison d'Assistants Maternelles), des espaces de travaux partagés et un pôle de loisirs.

Nous proposerons à rez-de-chaussée un véritable pôle d'animation au travers d'un « socle » en double hauteur mixant les usages (bowling, café, co-working, salle petit-déjeuner et salle de sport des résidences). Cet espace proposera une grande flexibilité en termes d'usages et d'horaires.

Notre vocation est de faire de ce projet **un lieu de destination** où toutes les populations se retrouveront, en un seul et même lieu, pour échanger, se loger, travailler et se divertir.



Concepteurs : Agence Castro Denissouf et Associés (architecte)
Opérateurs : Linkcity Ile-de-France (maître d'ouvrage), Bouygues Bâtiment IDF (constructeur), Doctegestio (investisseur et opérateur résidence étudiante) et Montempô (opérateur résidence mobilité)
Diagobat (BE environnement), Projex (BE), Land'Act (paysagiste), Echy (Start-up)



SEVRAN – TERRAINS MONTCELEUX Projet Terre d'Eaux



« Surfer en Ile-de-France, un rêve devenant réalité !

C'est **un projet hors du commun** regroupant à la fois la première vague de surf extérieure dynamique et artificielle de France, des équipements sportifs, des commerces, des logements, de l'agriculture urbaine et un théâtre sur l'eau.

Ce terrain de 35 hectares, vierge d'urbanisation et inséré dans la ville, est une opportunité unique de créer un événement mêlant habitat, nature et sports pour tous.

Le projet prend vie autour d'un plan d'eau de 10 hectares, créé en utilisant vertueusement la nappe phréatique, intégré à son environnement, et respectueux des ressources naturelles offrira aux Sevranais un espace de bien-être unique.

Sur les berges de cet espace, **un quartier de logements différenciant et s'inscrivant dans le tissu urbain existant** saura répondre aux besoins des Sevranais et **créer une dynamique de synergies collectives positives et constructives pour les jeunes**.

La création d'un tel équipement unique en France et en Europe apportera à la ville **une visibilité mondiale en vue des Jeux Olympiques de 2024 et permettra à ce territoire stigmatisé de rayonner**.

Encadrée par les fédérations françaises de surf et de ski nautique, la ville de Sevrans deviendra aussi **un terrain de formation et d'ouverture à l'Océan** pour les jeunes Sevranais et métropolitains n'y ayant pas facilement accès.

Terre d'Eaux : un projet pour les Sevranais, pour les métropolitains, pour faire de Sevrans une Terre d'Avenir. »



Architectes : Jacques Rougerie Architectes Associés, Studio Muoto, Gelin-Lafon, Julia Winding Architecte.

Maîtres d'ouvrage : Linkcity Ile de France (Mandataire) et Crescendo.

Partenaires :

Paysagiste : Interscène.

Constructeurs : Bouygues Bâtiment Ile de France, Colas.

Bureaux d'étude : Confluences (BET Hydrogéologie), Oasiis (BET environnemental), SaluTerre (BET en ingénierie paysagère sociale et environnementale), Jardins de Gally (BET agriculture urbaine).

Entreprises/Start up partenaires : Iltopie (Association culturelle de spectacles sur l'eau), Space-Time (Start up spécialisée en Feng Shui), Solen (Start up spécialisée en luminosité).

Autres partenaires et acteurs importants : Jean-Luc ARASSUS (Président de la Fédération Française de surf), Patrice MARTIN (Président de la Fédération Française de ski nautique et de wakeboard / Membre élu du Comité national olympique et sportif français), Baptiste CAULONQUE (ancien Président de RipCurl et spécialiste du surf).



THAIS-ORLY – PONT DE RUNGIS

Projet Parcs en Scène



Le projet Parcs en Scène se distingue par sa localisation, son ampleur et son ambition.

Trait-d'union en le centre-ville d'Orly et Thiais avec le nord du SENIA, notre projet constitue avant tout **l'alliance de deux parcs en une trame paysagère et urbaine** unifiant tout le territoire. Véritable **liaison verte** entre ces deux villes, cette trame replace **l'humain au cœur du projet**, en proposant **une mixité programmatique** au service de la qualité de vie de ses habitants et usagers.

Avec ses places animées et le développement de thèmes porteurs, tels que **l'agriculture urbaine** ou le **numérique**, Parcs en Scène crée **une nouvelle centralité urbaine**, dont le cœur bat au sein de la **Scène Digitale**, l'équipement métropolitain dédié aux innovations numériques singulières.

Son **pôle eSport, porté par ESL du groupe Turtle Entertainment**, premier acteur mondial de cette pratique, s'organise autour d'une Arène de 2 500 places, dédiée à l'accueil de compétitions et autres événements fédérateurs.

Son **pôle de réalité virtuelle piloté par MK2** plonge les visiteurs dans des expériences interactives inédites. Complétée d'un espace d'exposition, de formation et d'incubation dédié à la technologie, La Scène Digitale est un projet **créateur d'intensité urbaine** qui donne vie à ce nouveau quartier.

Parcs en Scène, c'est le rapprochement des échelles métropolitaines et locales au cœur d'un îlot de verdure. Parcs en Scène, c'est **oser une nouvelle expérience urbaine**.



Concepteurs : Rogers Stirk Harbour + Partners / Tolila+Gilliland / Tracks / Abf Lab / Atelier De Midi
Opérateurs : Linkcity Ile-de-France / Sogeprom / Bouygues Immobilier / Sni / La Française Real Estate Management
AME – urbaniste / BASE – paysagiste / WWF – réinventer les villes / ARTELIA – BET / Bouygues Bâtiment Ile-de-France – entreprise générale de construction / COLAS – entreprise générale / BOUYGUES TP – entreprise générale / ATTITUDES URBAINES - programmiste / REPUBLICA – Cabinet conseil ingénierie de la concertation / CULTIVER LA VILLE – ingénieur culturel / PROPOLIS – ingénieur sport / EMBIX – Smart grids et Smart city / ETAMINE – BET environnement / ETC – BET circulation / BEPARK – mutualisation et foisonnement des stationnements / LA POSTE – acteur de services humains de proximité / ESL – exploitant eSport / MK2 – exploitant réalité virtuelle / LA SOURCE – exploitant acteur du eSport / SMART VR – concepteur et exploitant du laser quest du futur / exploitant / LA FABRIQUE DE LA DANSE – start up sur les arts du mouvement connectés / CAP DIGITAL – partenaire / UBISOFT – partenaire / APPRENTIS D'AUTEUIL – fondation, centre de formation professionnelle / AGRIPOLIS – exploitant agriculture urbaine / JARDINS DE GALLY – exploitant agriculture urbaine / Vert Marine – exploitant d'espaces aqua-ludique



VITRY-SUR-SEINE – ZAC CHERIOUX Projet Plug & Live

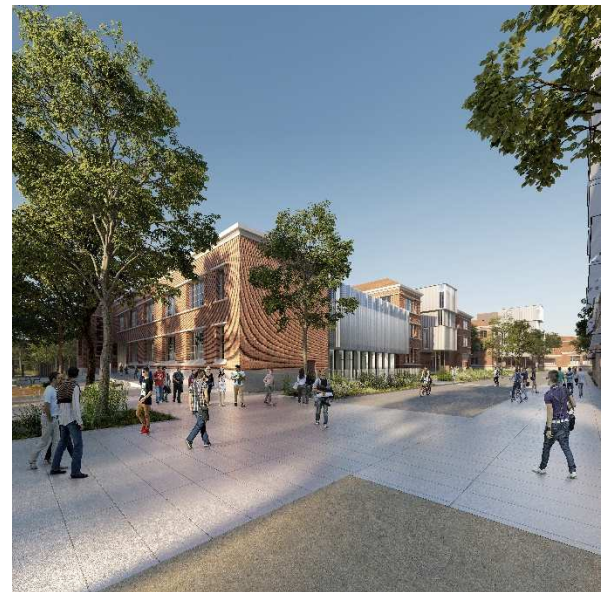


Construit autour d'attracteurs urbains, Plug & Live est **un campus connecté ouvert sur la ville, les habitants, les étudiants et les entreprises**, formant le tissu local de Vitry-sur-Seine.

Le projet a pour ambition de **magnifier le Domaine Chérioux**, écrin de verdure entouré de remarquables bâtiments historiques et véritable joyau vitriote.

À la croisée de mondes hétéroclites, Plug & Live s'inscrit comme **un nouveau faubourg fédérateur**. Ce cluster de formations et d'emplois, orchestré par et pour les vitriotes est accessible à tous et a pour but de **favoriser le vivre-ensemble, les échanges et le partage**. La **reconquête du territoire et du patrimoine local** passe par la préfiguration d'entre-lieux, permettant de promouvoir les savoirs et de développer l'emploi.

Plug & Live ne considère pas l'urbanisme comme une fin en soi mais préconise une architecture au service de l'utilisateur, ouverte et profitable à tous. Ainsi des écoles multi-enseignes et des formations continues et professionnelles sont interconnectées. Nous renforçons la **proximité entre établissements d'enseignement et entreprises** en intégrant ces dernières directement dans le campus via un incubateur. Nous développons des entre-lieux avec le Learning Center, les espaces de sports, les commerces et les services. Ce cluster de formations et d'emplois s'appuie sur **une infrastructure digitale très performante** permettant de promouvoir les nouveaux modes d'enseignement : pédagogie inversée, pédagogie expérientielle. Ainsi, Plug & Live prône l'émergence d'une génération habile, agile et talentueuse préparée pour **répondre aux défis des prochaines décennies**.



Promoteur Linkcity Ile-de-France

Architectes – VALERO GADAN Architectes, BRENAC – GONZALEZ & Associés, Studio MUOTO.

Investisseurs – GLOBAL OPEN CAMPUS - intégrateur de formations, MERIDIAM - premier fonds européen dédié à la transition écologique des territoires, LE GRAND RESERVOIR - investisseur de lieu de vie, EKLO HOTELS -

investisseur/exploitant d'hôtels hybrides, INTENCITY - incubateur TPE/TPI, la CAISSE DES DEPOTS,

Exploitants - Opérateurs – GLOBAL OPEN CAMPUS, Orange (déploiement/exploitation de l'infrastructure numérique et application Mon Chérioux dans ma Poche), EKLO HOTELS, INTENCITY, LE FIVE (offre sportive, futsal, squash, ...),

Bureaux d'études, partenaires et conseils – CPI et REP (BOUYGUES Bâtiment Île-de-France), AMOES (Bureau d'études

énergétique), BERIM (Bureau d'études), ELAN (AMO Biodiversité), SEMPERVIRENS (Paysagiste), 22 DEGRES (Paysagiste), LE SENS DE LA VILLE (Programmiste), ALPHAVILLE (Programmiste), LA BELLE FRICHE (Occupation temporaire).



VITRY-SUR-SEINE – POLE GARE DES ARDOINES



Projet Démonstrateur Métropolitain

Démonstrateur Métropolitain : l'innovation numérique partagée

Un laboratoire vivant de création et d'innovation

L'ambition du projet est de faire des Ardoines **un symbole de la ville productive de demain**, facilitant la transition d'un passé ouvrier et industriel, à un mode de production plus respectueux de l'environnement, s'appuyant sur l'économie de la connaissance et la révolution numérique.

Ce projet de près de 140 000 m², offrant des espaces de travail de nouvelle génération, du coworking, des ateliers de prototypage, de fablab, favorise l'implantation d'entreprises de toutes tailles : start-up, PME et grands groupes. Les Ardoines s'affirment comme **un pôle d'attractivité et de développement économique clé pour la Métropole**, catalyseur des meilleures innovations locales et internationales.

Un lieu de vie et de partage

La Halle monumentale est **une destination événementielle et culturelle** à l'échelle du territoire et de la métropole. Elle offre notamment des espaces de restauration, d'innovation gastronomique et de partage intergénérationnel autour des nouvelles technologies du numérique et des jeux vidéo. Le jardin attenant ainsi que les commerces attireront également les locaux dans ce nouveau lieu de vie.

Une démarche collaborative et citoyenne

Nous souhaitons répondre pleinement aux besoins identifiés par les habitants, résidents et salariés. Pour cela, le projet associe les acteurs du territoire grâce à **une démarche inédite de participation**, allant de la préfiguration jusqu'à la co-conception : choix des services, choix des mobilités douces du pôle de mobilité ou encore choix de la programmation et exploitation d'un espace réservé au sein de la halle

Investisseurs partenaires : AFFINE (Investisseur sur une partie des programmes immobiliers), CAISSE DES DEPÔTS ET CONSIGNATIONS (Investisseur sur une partie des programmes immobiliers), MERIDIAM (Investisseur sur une partie des programmes immobiliers, et financeurs des innovations énergétiques)

Exploitants & Opérateurs : GROUPE RESIDE ETUDES (Immeuble Connexe – Exploitant de la résidence Etudiant & Hôtelière), GROUPE CARREFOUR (PM6a - Exploitant d'une surface commerciale et d'une ferme urbaine), PCA-Stream (Grandes Halles - Animateur en collaboration avec SCI-Arc d'un espace dédié à l'architecture), SCI-Arc (Grandes Halles - Animateur en collaboration avec PCA-Stream d'un espace dédié à l'architecture), SIMPLON.CO (Grandes Halles – Ecole de codage), ALLO BERNARD (PM6a & Grandes Halles - Exploitant de deux conciergeries : conciergerie d'entreprise, conciergerie de tiers-lieu), FIPP (Grandes Halles - Exploitant d'une surface de restauration et d'événementiel), ANTICAFE (GH6 - Exploitant d'un tiers-lieu), AGRIPOLIS (PM6a - Exploitant de la ferme urbaine pour le GROUPE CARREFOUR), WELLNESS TRAINING (GH6 - Opérateur d'un espace fitness/bien-être), GROUPE LA POSTE (PM5 - Opérateur d'un ensemble de services innovants et exploitant du pôle de mobilité), YES WE CAMP (Grande Halle et/ou GH6 - Opérateur de la préfiguration), MATERIAUPÔLE (Grande Halle - Cluster spécialisé dans les matériaux de construction innovants), POLLEN (Petites Halles - Exploitant/fabricant d'imprimantes 3D), EXPLORADÔME (Grandes Halles - Opérateur d'une antenne de l'Exploradome au sein du projet, espace pédagogique scientifique et numérique)

Bureaux d'Etudes Techniques : BUILDERS & PARTNERS (Coordinateur des Etudes), BUREAU VERITAS (Bureau de contrôle), EGIS (Bureau d'Etude Fluide), GINGER BURGEAP (Bureau d'Etude pollution), SEMOFI (Bureau d'Etudes Geotechnique et Hydrogéologique), FRANCK BOUTTE CONSULTANTS (Bureau d'Etudes Environnemental), CL Infra (Bureau d'Etudes VRD), BASE (Paysagiste)

Partenaires Industriels & Événementiel : AUTODESK (partenaire fournisseur de software au bénéfice du projet), UBISOFT (partenaire sur la thématique du jeu-vidéo, de la réalité virtuelle et du e-sport), FUTUR EN SEINE (Organisateur du festival du numérique – intervention prévue au sein de la Halle)

Experts – Conseils – Artistes : COLLIERS INTERNATIONAL (Société de conseil ayant une expertise dans le conseil aux utilisateurs tertiaires et dans les études territoriales spécifiques de marché), CLUSTER : EAU / MILIEUX / SOLS (Cluster local, spécialisé dans les domaines des innovations liées au secteur de l'Eau, Milieux, Biodiversité et Sols), SNCF DEVELOPPEMENT (Opérateur économique spécialisé dans les nouvelles tendances numériques et expert du développement de start-up et d'écosystèmes innovants), JULIEN NONNON (Artiste de renom acteur principal de la dimension culturelle du projet), SCI-ARC (Expert et Conseil international sur la prospective des nouveaux usages architecturaux et urbains et des écosystèmes innovants), DEBATLAB (Association des professionnels de la concertation, accompagnement pour la mise en œuvre des démarches les plus innovantes et retour d'expérience national), DVTup (Professionnel de la concertation et de la participation), THE STREET SOCIETY (Expert et Conseil sur la prospective : tendances et nouveaux usages), KAROS (Expert et Opérateur pour le co-voiturage sur le site), CAMPUS URBAIN (Architecte de l'innovation territoriale), AGENCE EKER (Professionnel de la concertation et de la participation), PALANCA (Ensemble du site - Expert et Conseil sur la thématique de la conciergerie auprès d'ALLO BERNARD. Dimensionnement de la conciergerie et suivi des emplois en insertion)



VITRY-SUR-SEINE – POLE GARE DES ARDOINES



Projet Démonstrateur Métropolitain

